



GLADSAXE

gladsaxe.dk

Brug din by

- en guide til lån byens torve og parker

Byen er til for at blive brugt - og du er velkommen til at låne den

Her kan du se de pladser, torve og naturområder Gladsaxe Kommune låner ud. Områderne kan bruges af både forretningsdrivende, foreninger og andre der har lyst til at skabe mere liv i byen, eller har lyst til at give sig selv og andre en god oplevelse.

Arrangementerne kan være alt fra koncerter, mindre happenings, sankthansfester til torvedage. Det er - næsten - kun fantasien, der sætter grænsen. Både små og store arrangementer er velkomne.

Hvis du vil ansøge om at låne et område, skal du gøre det via

Gladsaxe Kommunes hjemmeside www.gladsaxe.dk/brugbyen

Selv om vi er hurtige, er det en god ide at booke i god tid - mindst 14 dage før dit arrangement skal finde sted.

Sådan er reglerne

Der skal søges tilladelse til at låne et område, hvis der er tale om arrangementer, der i større grad vil gribe ind i andre brugeres færden i et område. Du kan således godt tage på picnictur med din nærmeste familie i en park, når blot der vises hensyn til de øvrige brugere af området og naboerne.

Der gives ikke tilladelse til private større sammenkomster såsom bryllupsfester, firmafester eller til arrangementer med et rent kommercielt indhold.

Hvis der ansøges om opsætning af telt til et arrangement, så kan det kræve en byggetilladelse. Ud over de steder vi nævner her, råder kommunen også over en række andre steder og faciliteter.

Har du eller din forening en god ide, kan du også kontakte Kulturskaberne på Telefonfabrikken (<https://gladsaxe.dk/kommunen/borger/kultur-natur-og-fritid/kultur/kulturskaberne>). De er eksperter i kulturelle arrangementer.

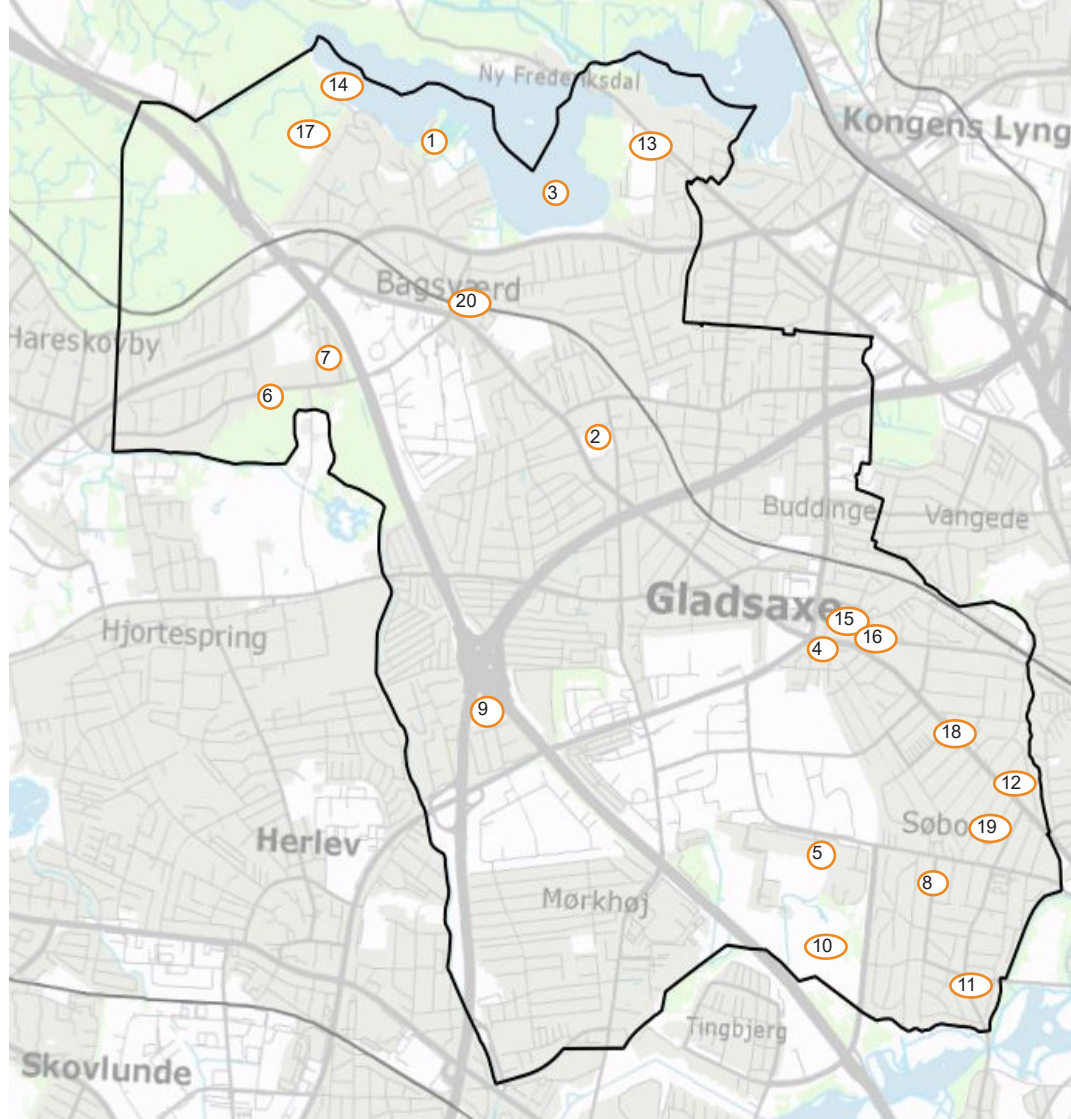
God fornøjelse med dit arrangement.

GLADSAXE  LIV

Er du i tvivl kan du kontakte os byplanoglandskab@gladsaxe.dk.

Indhold

- 1 Aldershvile Slotspark
- 2 Parken ved Bagsværdfortet
- 3 Bagsværd Sø
- 4 Buddinge Torv
- 5 Byens Arena
- 6 Cirkuspladsen
- 7 Pladsen Værebros Park
- 8 Garhøj
- 9 Parken ved Gladsaxe fortet
- 10 Høje Gladsaxe Park
- 11 Magle Torv
- 12 Vilhelm Bøges Allé
- 13 Radiomarken
- 14 Rostadion
- 15 Rådhusparken
- 16 Rådhuspladsen
- 17 Skovparkeringsen
- 18 Søborg Torv
- 19 Wergelandsparken
- 20 År 2000 Pladsen



1 Aldershvile Slotspark

Parken blev anlagt helt tilbage i 1780 og har siden 1927 været tilgængelig for offentligheden. Oprindeligt hørte parken til Aldershvile Slot, der nedbrændte i 1909.

Ruinerne blev dog sat i stand tilbage i 1970'erne og fredet som fortidsminde. Den kæmpestore park er et yndet udflugtsmål.

Området består både af den store park med græsarealer med store træer og naturområder med løvskov.

Området er fredet naturområde.

Hvad kan du bruge parken til?

Skovtur og børnefødselsdage. Vielser, politiske møder, mindre koncerter.

Offentligt toilet	Ja
Parkering/adgang	Gode forhold
Størrelse	ca. 10.000 m ²
Strøm	Ja
Særligt forhold	Bålplads



Foto: Kaj Bonne

2

Parken ved Bagsværdfortet

Fortet er det eneste fort i Københavns Befæstning med et intakt stormgitter. Det blev bygget i 1892-1893, men kom aldrig til at opleve kamp. I sin tid var det bemandedet med 74 mand i fredstid og plads til 172 mand i krigstid.

Der er en forhindringsbane til leg for børn og voksne. Resten af området er udlagt som park.

Området er fredet.

Hvad kan du bruge parken til?

Udendørs udstillinger, mindre koncerter,

Offentligt toilet	Nej
Parkering/adgang	Få p-pladser
Størrelse	ca.3000 m ²
Strøm	Nej



3 Bagsværd Sø

Bagsværd Sø er den næststørste sø i Mølleå-systemet, kun overgået af Furesø. Udover at lægge vand til Danmarks Rostadion og afholdelse af regattaer, er søen også et populært udflugtsmål for naturelskere, lystfiskere og motionister.

Turen rundt om søen byder på varierede rekreative oplevelser med skove, sumpe, parker, kanoulejning og bådfart og ikke mindst en fantastisk udsigt til søen.

Området er fredet naturområde.

Hvad kan du bruge søen til?

Arealerne på kanten af Hareskoven ved rostadion er oplagte som knudepunkt til løbs arrangementer. Ved rostadion afholdes der hvert år et stort Sankt Hans arrangement.

Offentligt toilet	Ja, Nybro
Parkering/adgang	Gode forhold
Størrelse	121 ha
Strøm	Ja, Rostadion



Foto: Kaj Bonne

4 Buddinge Torv

Et af kommunens mange hyggelige torve omgivet af både dagligvarebutikker og specialbutikker. Torvet fik sin nuværende form i 50'erne og 60'erne og ligger centralt placeret lige overfor Gladsaxe Rådhus.

Hvad kan du bruge torvet til?

Musik-arrangementer, udstillinger, torvedage, loppemarked.

Offentligt toilet	Nej
Parkering/adgang	Gode forhold
Størrelse	ca. 1000 m ²
Strøm	Nej
Særligt forhold	Mulighed for at inddrage p-plads



5 Byens Arena

Byens Arena er et aktivitetsstrøg beliggende foran Høje Gladsaxe-bebyggelsen. Strøget rummer blandt andet stærkmænds-arena, hop og sving-arena, jonglør-arena og line-danser-arena og minigolf. Køller kan lejes hos købmanden. Byens Arena rummer også et solsejl, som kan danne rammen til en lille scene til musik og teater samt siddeplinte, der kan bruges til spring, leg og stole.

Hvad kan du bruge Arenaen til?

Torvedage, loppemarked, cykelakrobatik, rulleskøjteløb, klatring, gymnastik, parkour og masser af andre former for fysisk udfoldelse.

Offentligt toilet	Nej
Parkering/adgang	Gode forhold
Størrelse	ca. 10.000 m ²
Strøm	Ja
Særligt forhold	Nemadgang med offentlig transport



Foto: Kaj Bonne

6 Cirkuspladsen

Stor åben plads på Værebrovej, der benyttes til cirkus. Den store plæne rummer også en båplads med bænke og har direkte adgang til Smørmosen og Fedtmosen med et væld af stisystemer, shelter, hundepark og et rigt dyreliv.

Området er fredet naturområde.

Hvad kan du bruge pladsen til?

Koncerter, snobrødsbagning og grill-arran-

Offentligt toilet	Nej
Parkering/adgang	Begrænset antal p-pladser
Størrelse	ca. 3.500 m ²
Strøm	Nej
Særligt forhold	Nem adgang med offentlig transport



7 Pladsen Værebros Park

Lille plads foran butikscentret ved Værebros Park. Pladsen rummer et lille springvand samt overdækket venteplads til buspassagerer. Pladsen er et centralt mødested for de mange beboere i parken, og folk der skal med bussen.

Hvad kan du bruge pladsen til?

Udstillinger, mindre arrangementer og levende musik.

Offentligt toilet	Nej
Parkering/adgang	Gode forhold
Størrelse	ca. 500 m ²
Strøm	Ja
Særligt forhold	Nem adgang med offentlig transport





Garhøj

Garhøj er en rundhøj fra bronzealderen og fungerede dengang som begravelsessted. Tilbage i 1920'erne blev der afholdt Garhøj-fester på stedet, og der blev etableret en "talerstol" bygget i sten, som stadig eksisterer. Garhøj blev fredet i 1938 og fremstår i dag som et attraktivt grønt område.

Hvad kan du bruge Garhøj til?

Sankthansfest, børnearrangementer og skovture.

Offentligt toilet	Nej
Parkering/adgang	Begrænsede pmuligheder
Størrelse	ca. 1.500 m ²
Strøm	Nej
Særligt forhold	



Foto: Kaj Bonne

9

Parken ved Gladsaxefortet

Gladsaxefortet er ligesom Bagsværdfortet et trekantfort opført i 1892-1893. Området omkring fortet består af større og mindre åbne græsarealer og er udlagt som fritidsområde og grønt område. Fortet blev overtaget af Gladsaxe Kommune i 1971, og har siden gennemgået en omfattende restaurering. I dag benytter Hjemmeværnet fortet.

Hvad kan du bruge parken til?

Udstillinger, koncerter, sankthansfester, open air-arrangementer, orienteringsløb, børnearrangementer og skovture.

Offentligt toilet	Nej
Parkering/adgang	Begrænsede muligheder
Størrelse	ca. 3.000 m ²
Strøm	Nej
Særligt forhold	



Foto: Kaj Borine

10 Høje Gladsaxe Park

Stort parkområde der blev anlagt i 1960'erne på jord der oprindeligt hørte til to lokale gårde. Parken er omdrejningspunkt for et af Danmarks største klimatilpasningsprojekter, idet der er anlagt flere søer og vandløb i området til håndtering af regnvand. Høje Gladsaxe Park består derudover af både moser og engområder. I parken er der et fritløbsområde til hunde.

Området er fredet naturområde.

Hvad kan du bruge parken til?

Bål/grill, picnic, motions- og orienteringsløb.

Offentligt toilet	Nej
Parkering/adgang	Gode forhold
Størrelse	ca. 10.000 m ²
Strøm	Nej
Særligt forhold	Nem adgang med offentlig transport



11 Magle Torv

Hyggeligt grønt område omkranset af boligblokke. Den rummer en eventyrlig legeplads og motionsredskaber til de voksne.

Hvad kan du bruge pladsen til?

Mindre musik-arrangementer, børnefødselsdage og vejfester.

Offentligt toilet	Nej
Parkering/adgang	Begrænsede p-muligheder
Størrelse	ca. 500 m ²
Strøm	Nej
Særligt forhold	Mulighed for at inddrage den bagvedliggende p-plads



12

Vilhelm Begsøes Allé

Den lille plads med de flotte knudebeskårede Platantræer bliver også kaldt Solpladsen, og fremstår som en lille brostensbelagt oase langs med Søborg Hovedgade.

Hvad kan du bruge pladsen til?

Mindre musik-arrangementer og mindre teaterforestillinger.

Offentligt toilet	Nej
Parkering/adgang	Gode forhold
Størrelse	ca. 200 m ²
Strøm	Ja
Særligt forhold	Stor markise giver mulighed for at stå i tørvej



13 Radiomarken

Radiomarken er et overdrev der grænser op til Bagsværd Sø. Området har sit navn takket være den danske opfinder Valdemar Poulsen, der i starten af 1900-tallet lavede de første forsøg med kortbølgeradio i området. Radiomarken har været fredet siden 1993. Radiomarken var næsten vokset til i skov, så i 2015 blev store arealer ryddet, og de afgræses nu af får.

Området er fredet naturområde.

Hvad kan du bruge stedet til?

Rollespil, cirkus, teambuilding arrangementer, spejderlejr og andre friluftsfritids aktiviteter.

Offentligt toilet	Nej
Parkering/adgang	Begrænsede muligheder
Størrelse	ca. 20.000 m ²
Strøm	Nej
Særligt forhold	Fine adgangsforhold for cyklister



14 Rostadion

Bagsværd Sø er blevet brugt til kaproning siden 1930. I 1962 anlagde man det der i dag er kendt som Danmarks Rostadion. Det er her landets førende elite-roere træner.

I perioden fra 2018-2020 skal banerne forlænges, hvorved en del af søbredden fjernes, og hele tribuneområdet vil ændre form. Der skal opføres et nyt rocenter samt et dommertårn med offentligt multirum, samt et trailcenter med offentlige toiletter.

Hvad kan du bruge pladsen til?

Teambuilding, løbsarrangementer og andre idrætsarrangementer.

I anlægsperioden vil udlån være begrænset.

Offentligt toilet	Nej
Parkering/adgang	Gode forhold
Størrelse	ca. 2.000 m ²
Strøm	Ja



Foto: Kaj Bonne

15 Rådhusparken

Gladsaxe Rådhuspark er et stort grønt område, der omkranser Gladsaxe Rådhus. Her har hver af kommunens venskabsbyer plantet et æbletræ - dog undtaget Japan og Grønland, der har plantet henholdsvis et kirsebærtæ, og opsat en varde.

Hvad kan du bruge parken til?

Børnefødselsdage, velser, politiske møder. Også velegnet til både større og mindre koncerter. Der er etableret en petanque-bane foran rådhuset og også opstillet bænke.

Offentligt toilet	Ja
Parkering/adgang	Gode forhold
Størrelse	ca. 10.000 m ²
Strøm	Er en mulighed



16 Rådhuspladsen

Gladsaxe Rådhus er blevet til over flere gange. Den oprindelige bygning er fra 1937, men både i 1953 og 1986 er rådhuset blevet udvidet kraftigt, så det i dag fremstår som en markant ramme om den store flisebelagte plads ud for Søborg Hovedgade.

Hvad kan du bruge pladsen til?

Udstillinger, mindre koncerter og loppemarked. Gladsaxe Kommune arrangerer loppemarked på pladsen i hele sommerperioden.

Offentligt toilet	Ja
Parkering/adgang	Gode forhold
Størrelse	ca. 10.000 m2
Strøm	Nej
Særligt forhold	



17 Skovparkeringen

Skovparkeringen er en stor græsklædt lysning i skoven, der i det daglige anvendes til parkeringsplads for skovens gæster. Herfra er der direkte adgang ind i hundeskoven, hvorfor man kan forvente fritløbende hunde. Området ligger i ca. 10 min. gåafstand fra Skovbrynet station.

Området benyttes typisk under større regattaer til parkeringspladser, opmagasiner af bådtrailere og teltovernatning for deltagerne.

Hvad kan du bruge pladsen til?

Cirkus, teambuilding, løbsarrangementer, koncerter og open air-arrangementer.

Offentligt toilet	Nej
Parkering/adgang	Gode forhold
Størrelse	ca. 15.000 m ²
Strøm	Ja
Særligt forhold	Hundeskov



18 Søborg Torv

Søborg Torv er byens største torv, der er på størrelse med Rådhuspladsen i København. Torvet er delt op i en grøn parkdel, en parkerings plads og en plads med en velbesøgt café. Torvet blev renoveret i 2019 med flere træer, blomster og en ny legeplads.

Hvad kan du bruge torvet til?

Musik-arrangementer, udeservering, udstillinger, torvedage, loppemarked, picnic, børnefødselsdage mv.

Offentligt toilet	Ja
Parkering/adgang	Gode forhold
Størrelse	ca. 1.500 m2
Strøm	Ja
Særligt forhold	Legeplads



19 Wergelandsparken

Parken er en grøn kile der går mellem Wergelands Allé og Runebergs Allé. Parken er et grønt åndehul i byen med en variation af buske og træer. I parken er der en legeplads indrettet til mindre børn.

Hvad kan du bruge parken til?

Børnearrangementer, skovture og udflugter.

Offentligt toilet	Nej
Parkering/adgang	Begrænsede muligheder
Størrelse	ca. 1000 m ²
Strøm	Nej
Særligt forhold	Legeplads ved siden af området



20

År 2000 Pladsen

Pladsen ligger centralt i Bagsværd Bymidte på hjørnet af Bagsværd Hovedgade og Bindeleddet – lige ved Bagsværd Station. Torvet blev anlagt i 2000 og i 2019 blev der etableret bede i kanten af pladsen, der iøvrigt er indrettet med træer bænke, borde og stole.

På pladsen er der strøm, så der kan laves mange forskellige arrangementer.

Hvad kan du bruge pladsen til?

Loppemarked, udstillinger og andre mindre arrangementer.

Offentligt toilet	Nej
Parkering/adgang	Gode p-muligheder
Størrelse	ca. 500 m ²
Strøm	Ja
Særligt forhold	





Gladsaxe Kommune
Byafdelingen
Rådhus Allé 7
2860 Søborg

www.gladsaxe.dk/brugbyen

Mail: byplanoglandskab@gladsaxe.dk