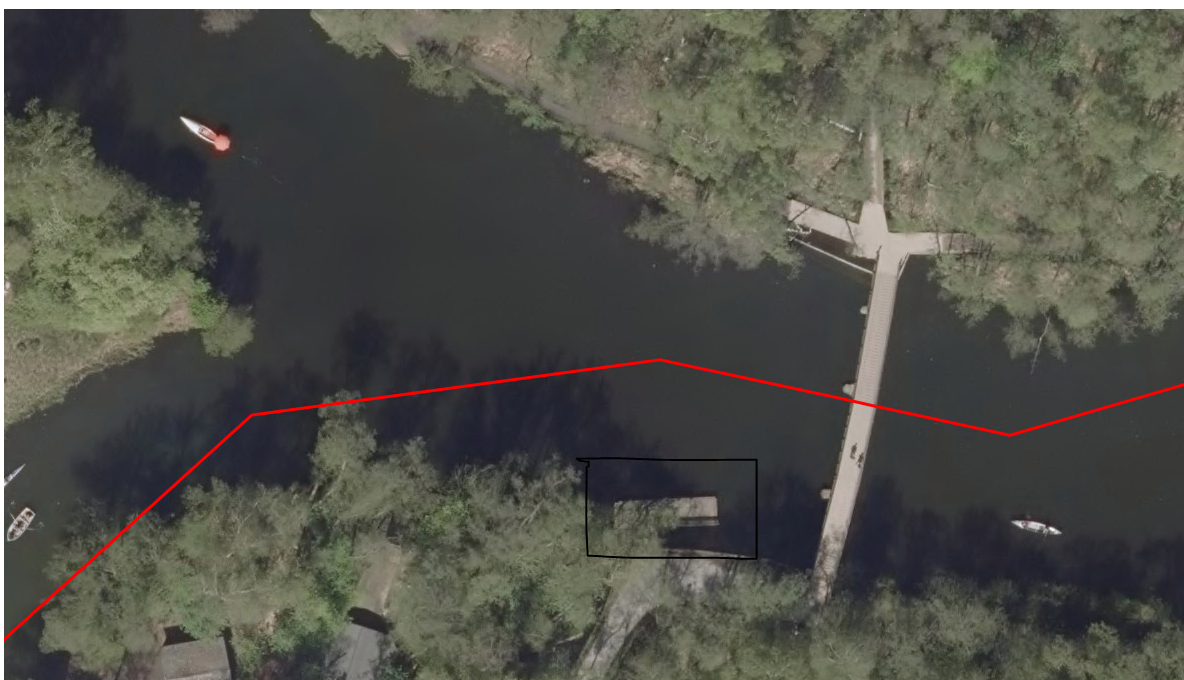




Oversigtskort over Bagsværd Sø og Lyngby Sø med Mølleåkanalen. Den sorte firkant angiver anløbsbroens placering. Den røde streg er kommunegrænsen mellem Gladsaxe og Lyngby-Taarbæk Kommune.



Placering af Bådfartens anløbsbro i Mølleåkanalen.