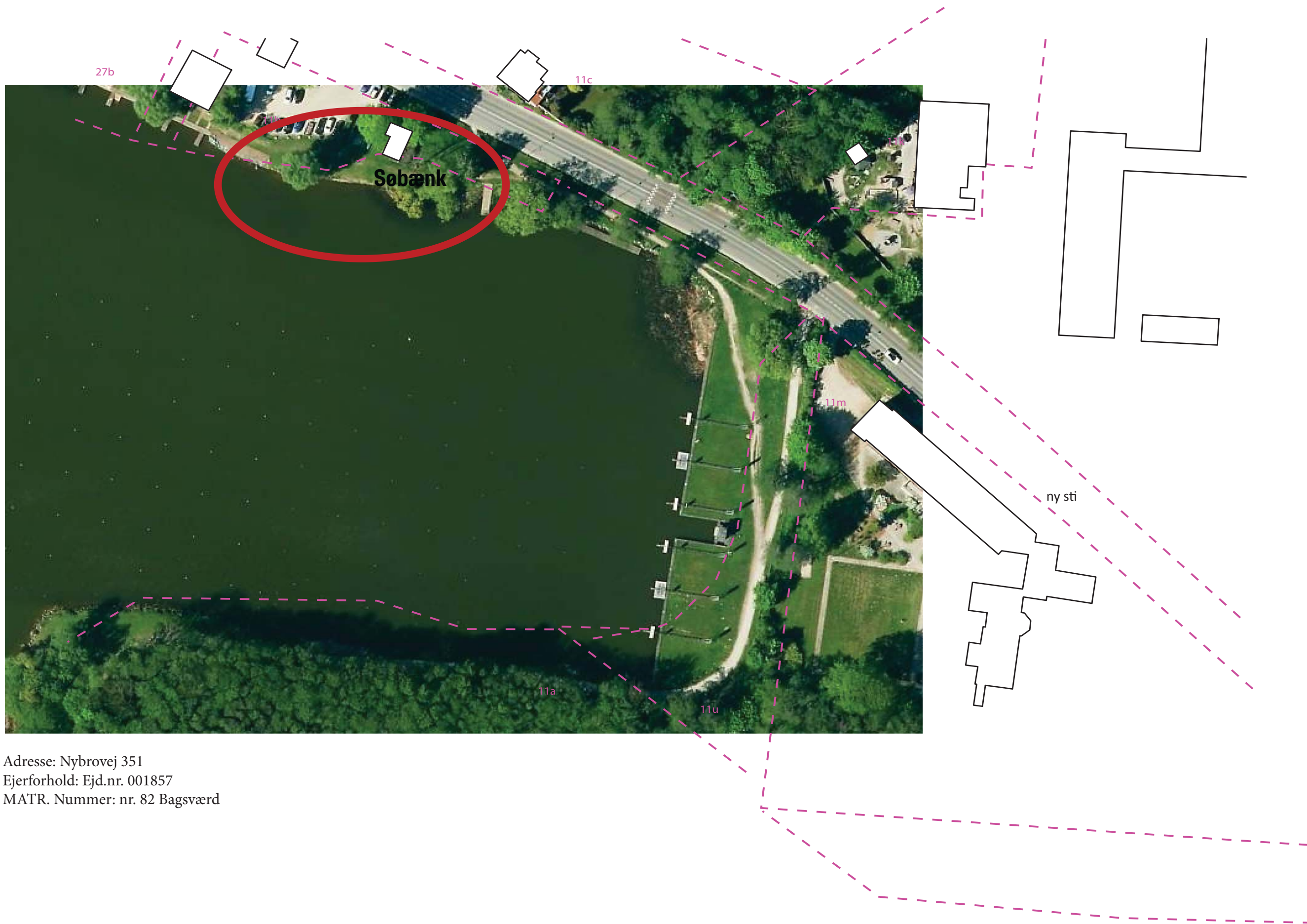


**DANMARKS ROSTADION**  
**BILAG 1 - SØBÆNK NYBROVEJ**

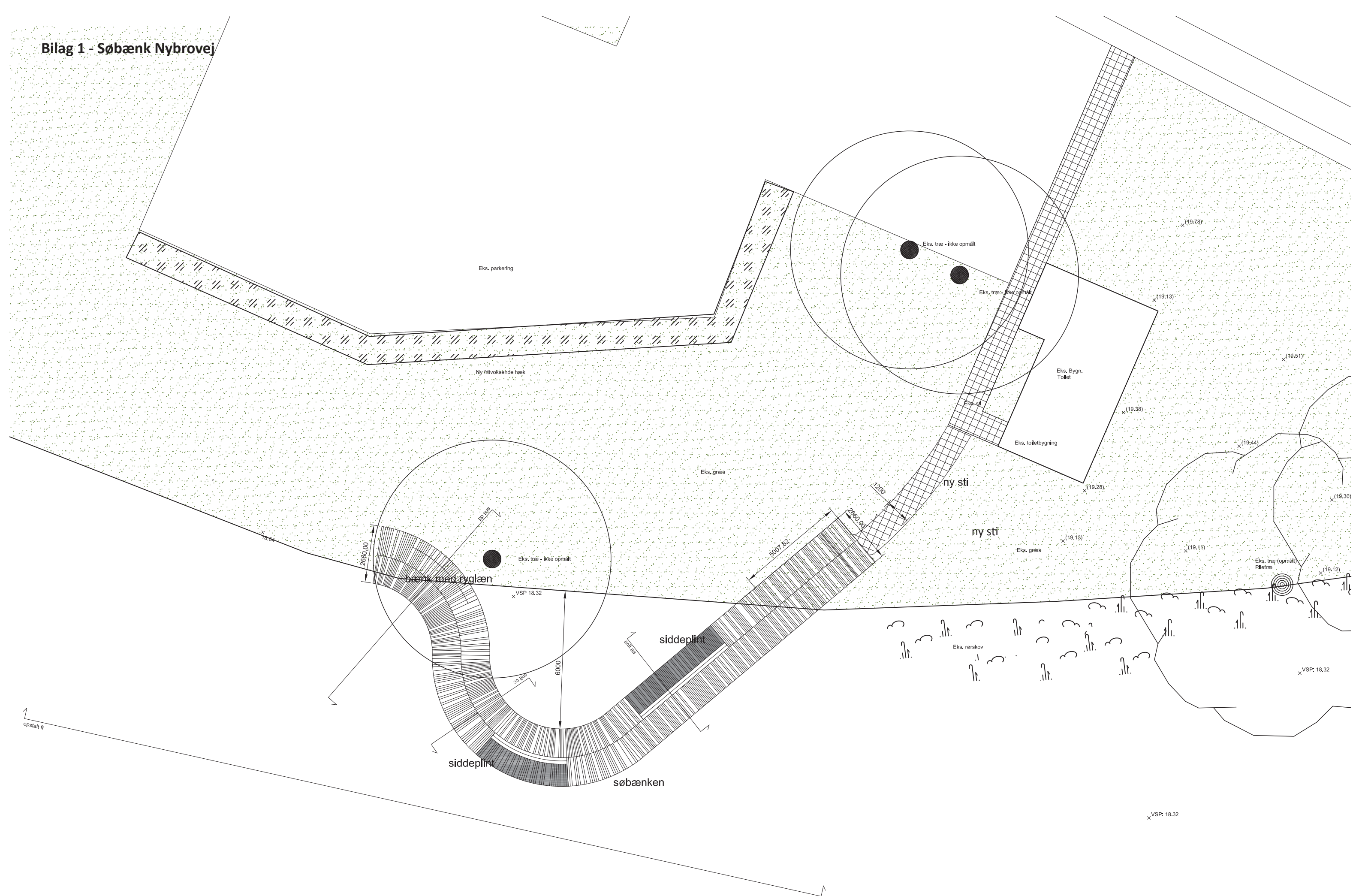
Bilag 1 - Søbæk Nybrovej



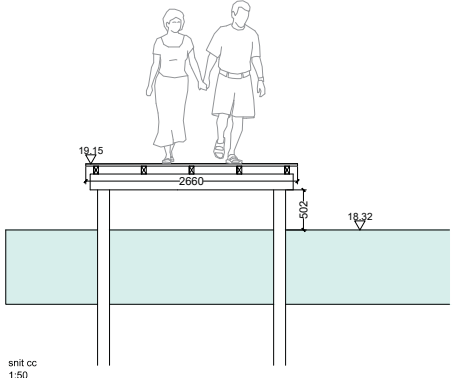
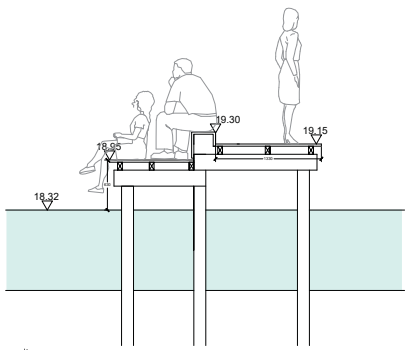
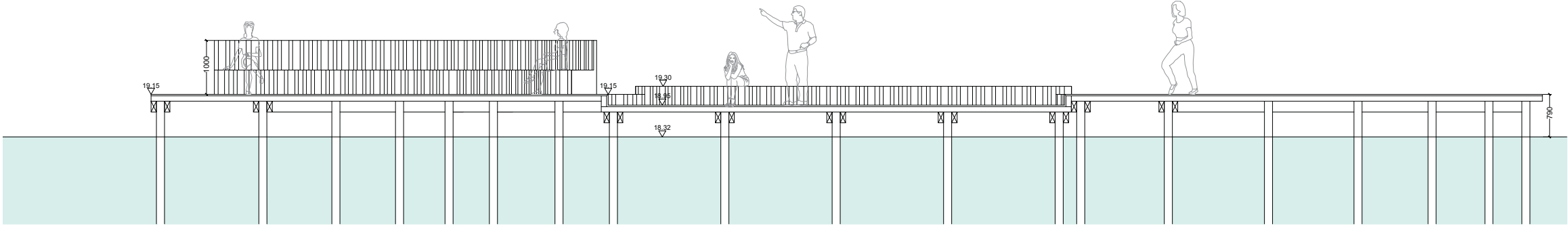
Adresse: Nybrovej 351  
Ejerforhold: Ejd.nr. 001857  
MATR. Nummer: nr. 82 Bagsværd

# Bilag 1 - Søbæk Nybrovej

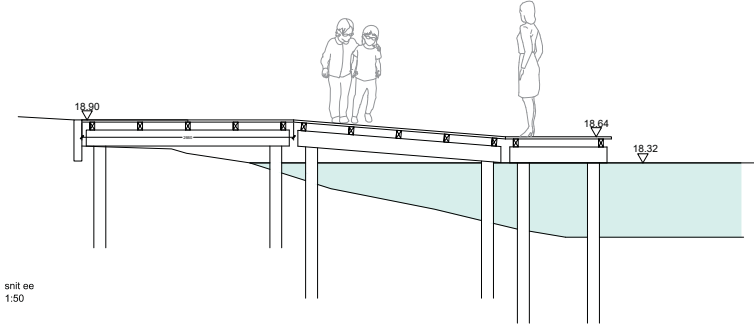
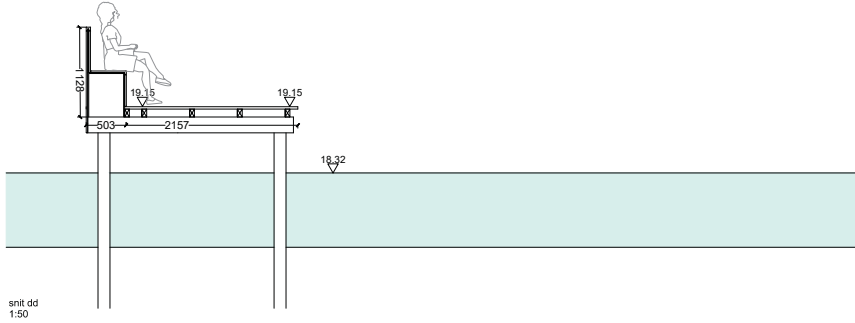




# Bilag 1 - Søbæk Nybrovej



Pæle udføres som nedrammede spidspæle i hårdt træ som fx azobé.  
 Bærebjælker påboltes på siden af træpælene med mindst M20 gevindstang med underlagskiver. Øvrige konstruktioner samles med vinkelbeslag, plader og lignende.  
 For sikring af platform mod vandrette påvirkninger udføres der skråstænger i begrænset omfang mellem træpælene for at sikre stabiliteten af platform ved utilsigtede vandrette påvirkninger. Disse skråstænger vil være neddykkede og ikke være synlige. I underside af platform vil der etableres trækband (vindkryds).  
 Ved fundering af platform henover land udføres der punktfundamenter til 1,2m under terræn såfremt der træffes bæredygtige aflejringer her. Til disse indlimes der stolpesko for bæring af strøer og /eller bærebjælker.  
 Alt træ leveres som FSC mærket hårdt træ. Træsorter iht. materialelisten.  
 Alle forbindelsesmidler og beslag udføres til korrosionskategori 4 eller udføres i rustfritsyrefast stål.



## Søbæk - snit og opstalter