

Gladsaxe Skole

Adresse	Gladsaxe Møllevej 127, 2860 Søborg
Generel beskrivelse af bygningerne	Skole bygget i ét plan – består af en række pavilloner forbundet af 4 lange gange. Interaktive tavler i stort set alle klasse- og faglokaler.
Parkeringsforhold	Parkeringspladser på Ræveholmen - en sidevej til Gladsaxe Møllevej nord for skolen.
Nøgler/adgangskort/alarm	Nøglesystem
Adgang til skolen i aftentimerne	Følgende yderdøre er åbne om aftenen: hoveddøren, indgangen mellem gang 3 og 4 og indgangen ud til Ræveholmen. Se vedhæftede tegning.
Kontaktperson i dagtimerne	Teknisk serviceleder Ole Juel Larsen tlf. 20 14 48 64
AV udstyr til udlån	Der er interaktive tavler i stort set alle lokaler på skolen
Relevante undervisningslokaler	Gymnastiksal, håndarbejde, musiklokale, skolekøkken, svømmesal, aula/læringscenter og billedkunst. Klasselokale 1 til 8 samt 10 bliver brugt til udskolingen og har dermed møbler i voksenstørrelse. OBS! Aula og sløjde kan p.t. ikke bookes via kommunens bookingsystem.
Nøglebehov	Til klasselokaler bruges enten en L eller B-nøgle. Til læringscenteret (aula) bruges en AU-nøgle, til hjemkundskab en L-nøgle, til håndarbejde en HÅND-nøgle, til svøm en SV1-nøgle. Til musiklokalet bruges en MU-nøgle til døren og nøgle 91 plus 92 til skabene. Til tegning bruges en TEG-nøgle til både dør og depot. Til gymnastiksalen bruges en GY1- nøgle til døren og en GY2-nøgle til depotet.

<u>Skolekøkken</u>	
Lokalets størrelse	116 m ²
Lokalets placering på skolen	Fra hovedindgangen vælger du gangen til venstre – lokalet finder du for enden af gangen på din venstre hånd.
Belysning – hvor tænder vi	Lyskontakt ved dør
Mulighed for opbevaring og eventuelt aflåsning	Efter aftale med serviceleder
Antal kogeøer og arbejdspladser	4

Antal spisepladser	25
Opvaskemaskine	Ja
Køleskabsplads	Ja
Komfurer gas eller el	Glaskeramiske komfurer
Særlige forhold omkring aktivering af udsugning	Drejeknap på venstre væg, hvor du kan vælge mellem to funktioner: rum eller emhætte.
Regler for bortskaffelse af skrald	Affaldsposer lægges i container ved indgangen mellem gang 4 og 3 – containeren er placeret lige ved døren.

<u>Gymnastiksal</u>	
Lokalets størrelse og form	136 m ²
Lokalets placering på stedet	Fra hovedindgangen går du til venstre ned af gangen til døren mellem gang 3 og 4 – du går herefter ud af døren og ned gennem skolegården – gymnastiksalen finder du i bygningen få meter fremme.
Belysning – hvor tænder vi	Lyskontakt ved dør
Opstregninger på gulv	Er ikke længere synlige
Mulighed for opbevaring af materialer og eventuelt aflåsning	Nej
Badeforhold	Omklædning og bad
Musikanlæg og højtalere	Ja
Stik til iPod	Ja
Spejle	Nej
Madrasser/måtter	Diverse madrasser plus en enkel rulle måtte
Springredskaber	Nej (men diverse redskaber er opmagasineret i fyrrkælder)
Tove	Ja
Bomme	Ja
Ribber	Ja
Skamler	Nej
Andre redskaber	Hulahopringe

Billedkunst

Lokalets størrelse	42 m ²
Lokalets placering på stedet	Fra hovedindgangen vælger du gangen til højre – lokalet ligger for enden af gangen.
Belysning – hvor tænder vi	Lyskontakt ved dør
Mulighed for opbevaring af materialer og eventuelt aflåsning	Efter aftale med serviceleder
Antal arbejdspladser	20
Antal staffelier	8
AV udstyr	Nej
Drejeskiver	Nej
Værktøj til keramik	Ja
Ovn til keramik	1 keramikovn opstillet i kælder

Håndarbejde

Lokalets størrelse	45 m ²
Lokalets placering på stedet	Fra hovedindgangen vælger du gangen til højre – lokalet ligger for enden af gangen på højre hånd.
Belysning – hvor tænder vi	Lyskontakt ved dør
Mulighed for opbevaring og aflåsning	Efter aftale med serviceleder
AV udstyr	Nej
Antal arbejdspladser	20
Antal tilskærerborde	1
Whiteboard eller tavle	Nej
Antal symaskiner	9
Antal strygejern/dampstationer	1

<u>Sløjd</u>	
Lokalets størrelse	82 m ²
Lokalets placering på stedet	Fra hovedindgangen vælger du gangen til venstre og dernæst første gang på venstre hånd – lokalet ligger for enden af gangen.
Belysning – hvor tænder vi	Lyskontakter ved dør og midt på venstre væg
Antal arbejdspladser	15 til 20
Whiteboard eller tavle	Kridttavle
Udsugning	Automatisk udsugning plus punktudsugning ved arbejdsbænke – aktiveres ved at vippe låget op og dernæst påsætte en af de slanger, der opbevares ved højre væg.
Eldrevne maskiner	Båndsav, rundsav og afretter

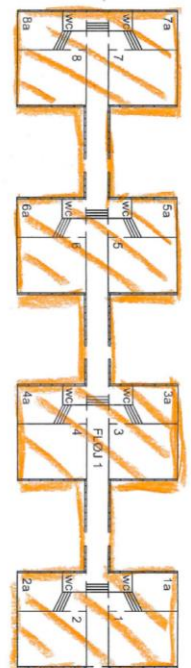
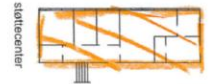
<u>Musiklokale</u>	
Lokalets størrelse	60 m ²
Lokalets placering på skolen	Direkte indgang til lokalet via dør på højre hånd på den lille plads foran hovedindgangen.
Belysning – hvor tænder vi	Lyskontakt ved dør
Mulighed for opbevaring af instrumenter og evt. aflåsning	Efter aftale – kan evt. ske i skab i tilstødende lokale
Instrumenter	1 trommesæt, 1 flygel, 1 keyboard, 2 akustiske guitarer, 2 elguitarer, 3 elbasser og diverse håndtrommer. Derudover har musikskolen et stort antal instrumenter liggende.
Musikanlæg	Ja
Forstærkere	Ja
Mixer	Ja
Højtalere	Ja
Tavle eller whiteboard	Kridttavle med nodelinjer
Antal stole	20 stole

<u>Læringscenter/aula</u>	
Lokalets størrelse	336 m ²
Antal stole	300 stole
Lokalets placering på stedet	Fra hoveddøren går du til højre ned af gangen – lokalet ligger få meter nede af gangen på din højre hånd.
Belysning – hvor tænder vi	Lysboks findes på væggen ud mod gangen i nederste venstre hjørne. Desuden lysboks på scenen til at regulere scenelys.
Scene (højde, bredde, dybde)	94 centimeter høj, 8 meter bred og 6,5 meter dyb
Bagtæppe	Nej
Talerstol	Ja, forefindes i depot
Lærred og størrelse	1 lærred på 5 gange 3,5 meter
Whiteboard eller tavle	Nej
Projektor	Ja
PC	Nej
Klaver eller flygel	Flygel
Højtaleranlæg/taleanlæg	Ja, under scenen i højre side
CD eller DVD afspiller	Nej, men stik til iPhone og HDMI stik
Mulighed for lyd fra pc til anlæg	Ja
Antal mikrofoner og hvilke typer	4 håndholdte mikrofoner og 3 head set
Scenelys	Ja
Mulighed for mørklægning	Ja
Adgang til toiletter	Ja, toiletter ved hovedindgangen
Garderobe	Nej

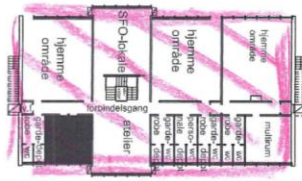
<u>Svømmesal</u>	
Bassin	
Længde:	12,5 meter
Dybde:	1,30 til 1,40 meter
Antal baner:	6 (men smallere end de gængse 2,50 meter)
Vandtemperatur:	29 grader

Antal vipper	Nej
Antal svømmevinger	Diverse vinger i forskellige størrelser
Antal hånd- og fodledsvægte	Nej
Andet udstyr	Bælter, plader og banetov
Ghettoblaster	Nej
Sauna	Ja

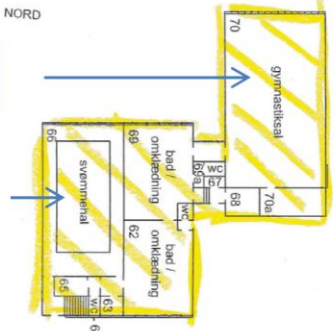
Øversigt over skolen:



INDSKOLINGSHUS
1. SALSPLAN

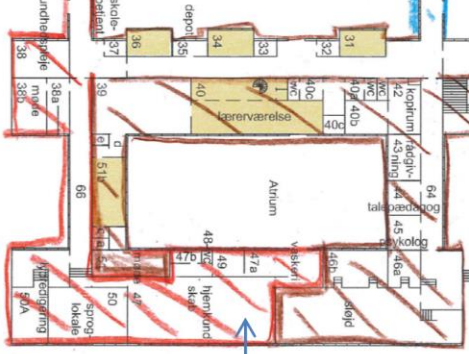
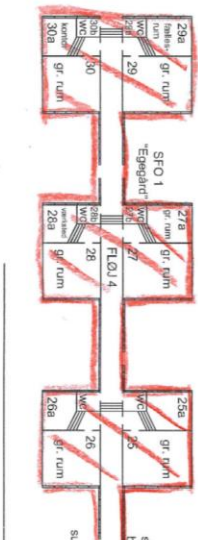


INDSKOLINGSHUS
STUEPLAN



Gymnastiksal

Svømmesal



Hjemkundskab



Musik

Billedkunst

Håndarbejde

Hovedindgang

MØBLER FLEXFORM

Gladsaxe Skole
Gladsaxe Kommune
Gladsaxe Møllevej 127
2880 Søborg
Mær nr. 92 af Gladsaxe



Erhver: SKOLETEGNING, STUEN OG 1. SAL - ØVERSIGTSTEGNING

Mål: 1:500 Dato: 27.05.2014

Gladsaxe kommune
Ejendomscenteret
Rådhus Alle 1
2860 Søborg