



Gladsaxes nye genbrugsstation

Præsentation af det vindende projekt

Historik

- Planen om at etablere en ny genbrugsstation blev første gang behandlet på Miljøudvalgsmødet den 20.02.2014.
- Etableringen af genbrugsstationen udføres på den nuværende, og den tilstødende matrikel
- Miljøafdelingen har været i dialog med Slots- og Kulturstyrelsen, Kroppedal Museum og Vejdirektoratet.
- Disse interessenters krav er indarbejdet i lokalplanen, VVM redegørelsen og byggeprogrammet.



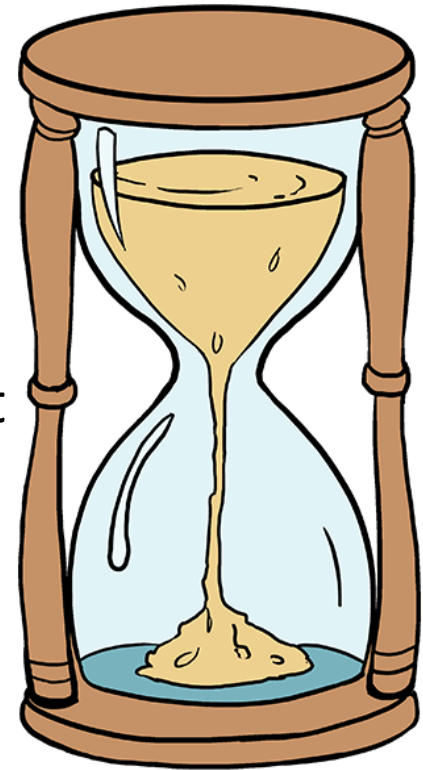
Bagvedliggende tanker om genbrugsstationen

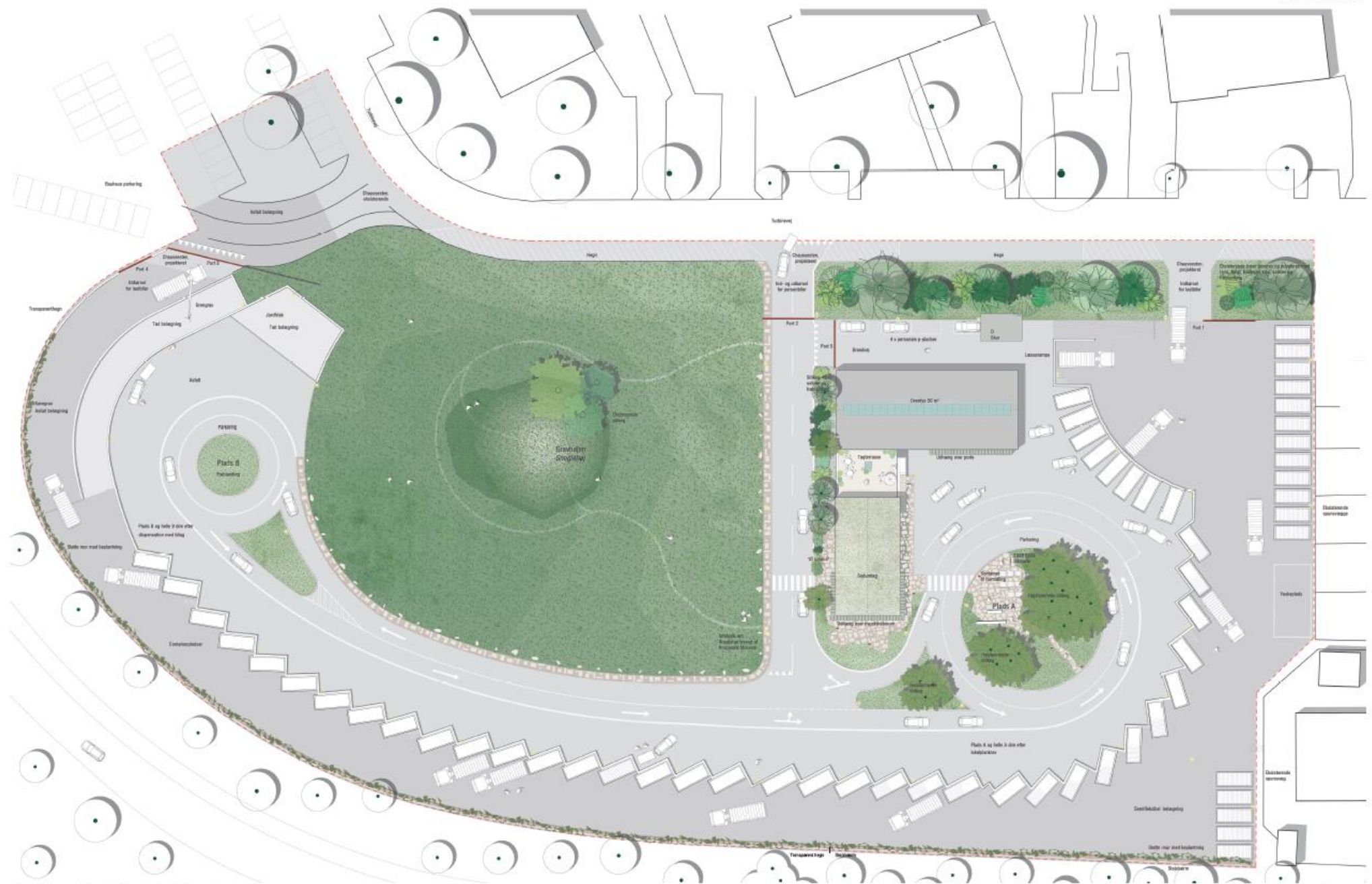
- Velfungerende og god sortering
- 300.000 besøgende årligt
- Mere sikkerhed og tilgængelighed for borgere
- Indkig til Sneglehøj
- Service for virksomhed og borgere



Tidsplan

- Kontraktindgåelse januar 2023
- 2023
 - Genbrugsstationen lukker
 - Nedrivning
 - Dispositionsforslag, projektering, og myndighedsprojekt
- 2024
 - Etablering af anlæg og bygninger
- Aflevering af genbrugsstationen sommer 2024





GLADSAXE
GENBRUGSSTATION

INFORMATION

INFORMATION

FARLIGT AFFALD

1

2





INFORMATION

GENBRUG

FARLIGT AFFALD

1

2

Fremadrettet genbrug og genanvendelse

- 100 m² lokale til direkte genbrug
- Genbrugsordning så private aktører kan aftage genbrugsgenstande vederlagsfrit
 - Genbrugslopperne
 - Borger
 - Andre foreninger
- Direkte genbrug i containere på borgerniveau



Spørgsmål?

