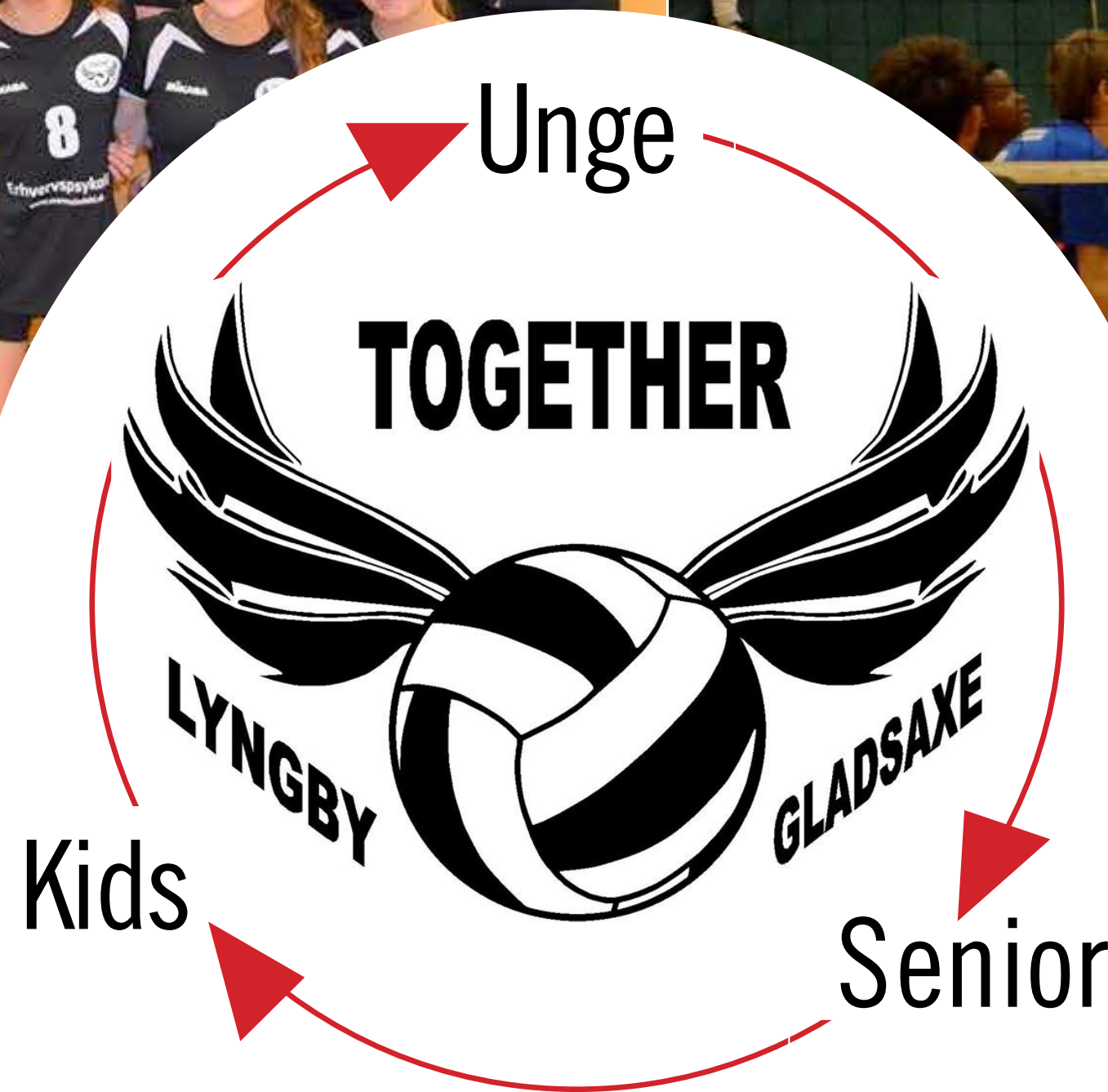


# Vi har potentialet men mangler lokalet

Lyngby-Gladsaxe Volley. Buddinge skole. Klubhus og tilskuerbalkon. Skitseforslag



**Lyngby Gladsaxe Volley træner primært på Buddinge Skole, og har derfor et stærkt tilhørsforhold hertil.**

For år tilbage lagde vi to klubber sammen, og har via klulture og fællestræninger lykket med at skabe én klub. Baseret på værdier om at vi ønsker både at give rum til at støtte talenter, og at være en alment stærkt lokal forankret klub.

Vi ønsker også at LGV tager del i socialt ansvar, og vil gerne være med til at give unge og klubbens andre medlemmer den følelse af fællesskab som burde være en selvfølge i vores samfund, men som desværre ikke er det.

Det er vores vision at ungdomsspillerne fortsat er tilknyttet klubben når de bliver seniorer. Det kan vi kun ved at bygge en stærk kultur, ved at give rammer for de unge, (som vi voksne også får glæde af) så de sammen kan styrke hinanden og deres fællesskab.

De drømmer om et sted at kunne mødes uden for træningstid, til mentaltræning og teambuilding, til hygge, fester og fejring. Som en af de unge sagde: "Det er egentlig underligt at være en klub uden klub-lokale".

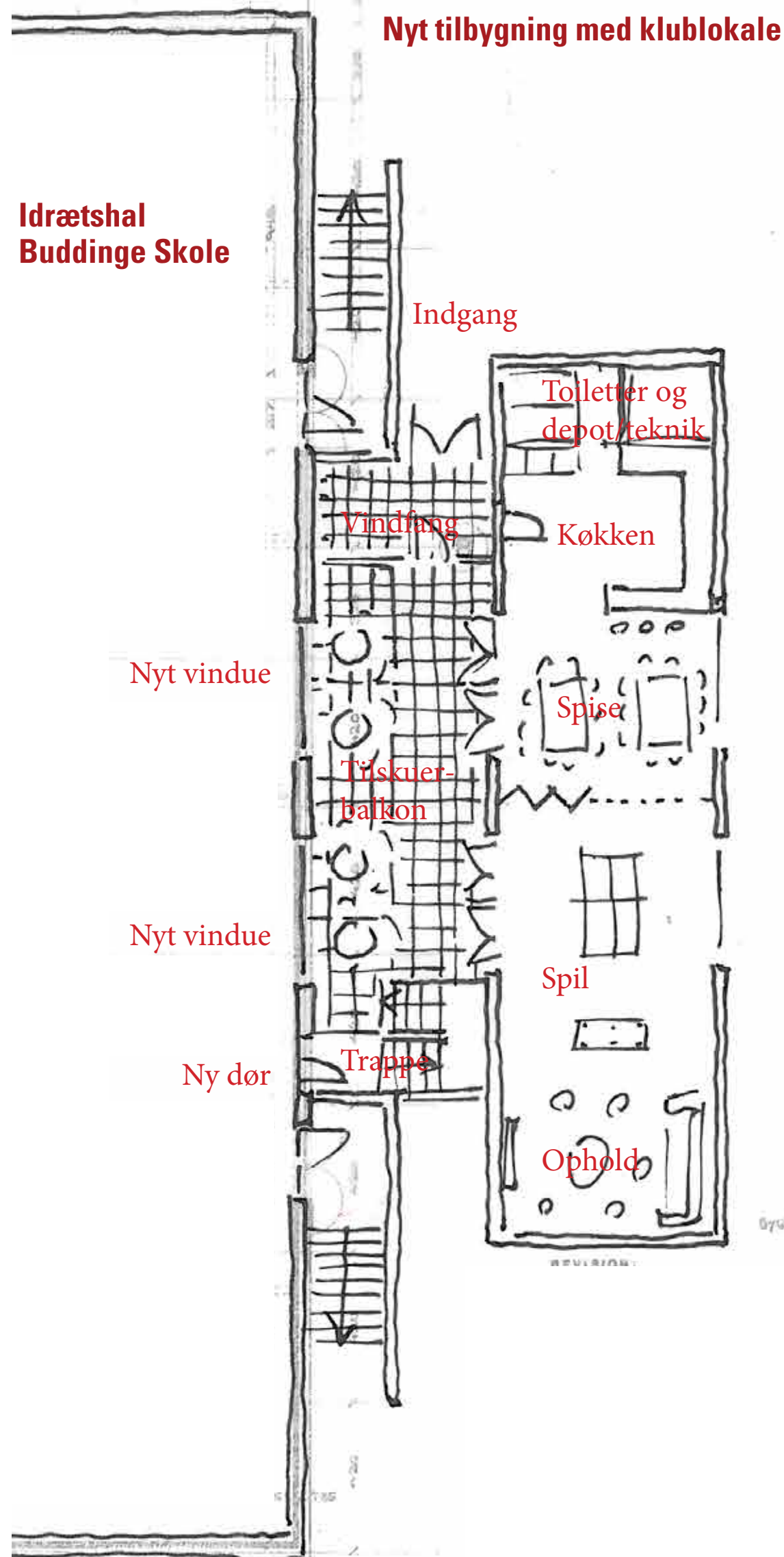
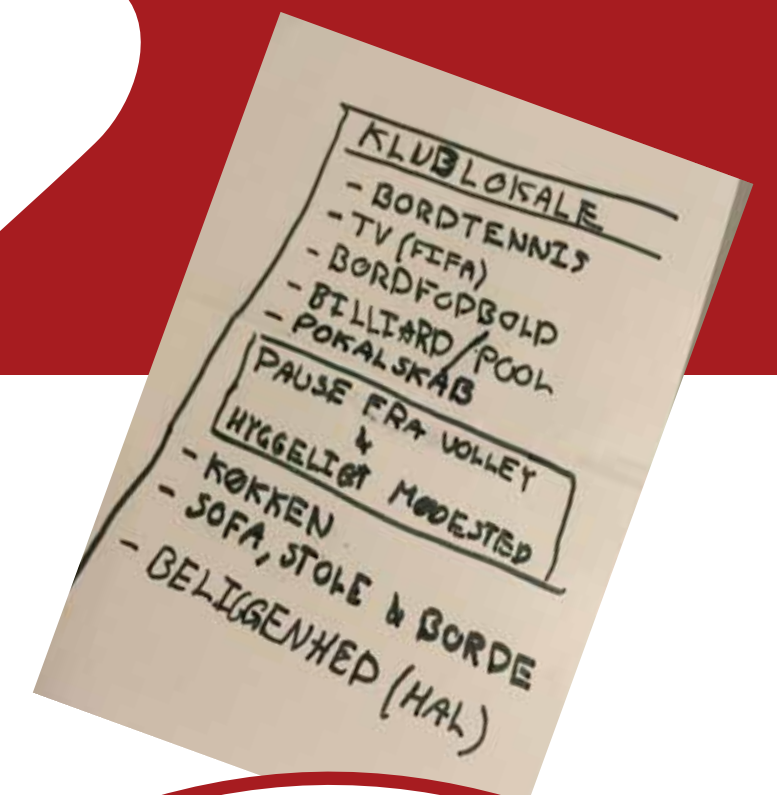
Klubbens unge har selv udtrykt ønskerne.



# Fedeste klub ever

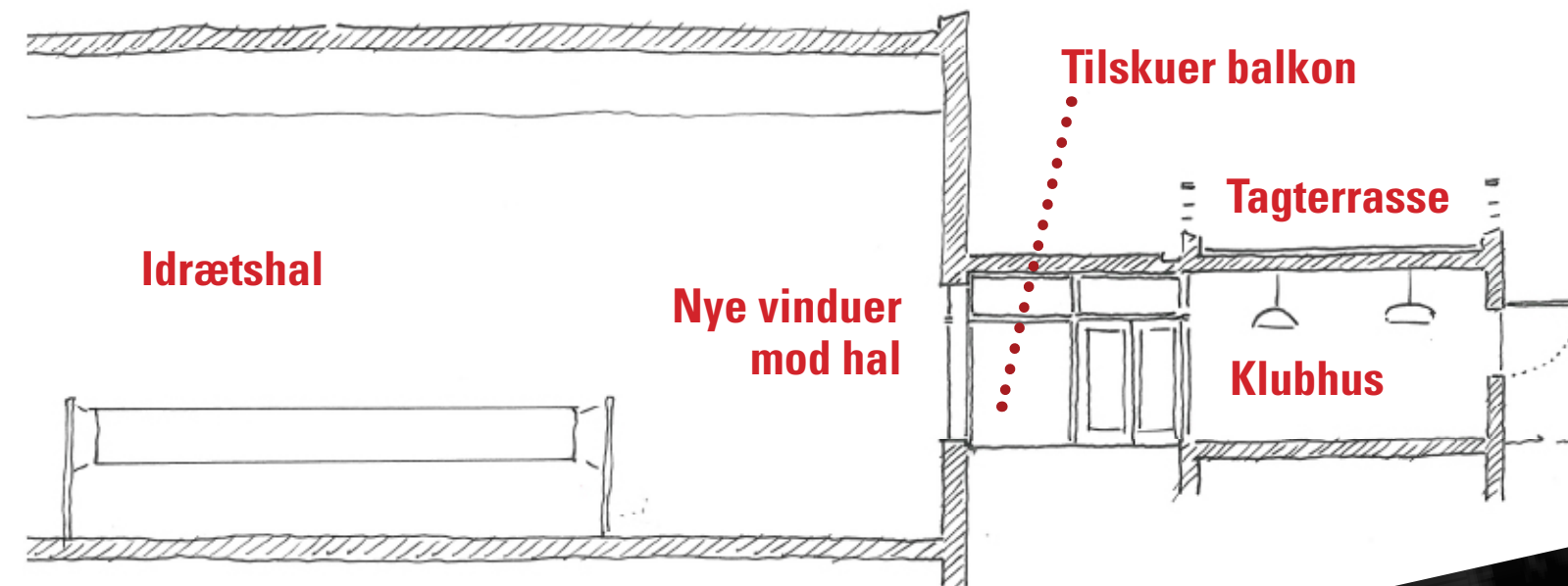


Lyngby-Gladsaxe Volley. Buddinge skole. Klubhus og tilskuerbalkon. Skitseforslag

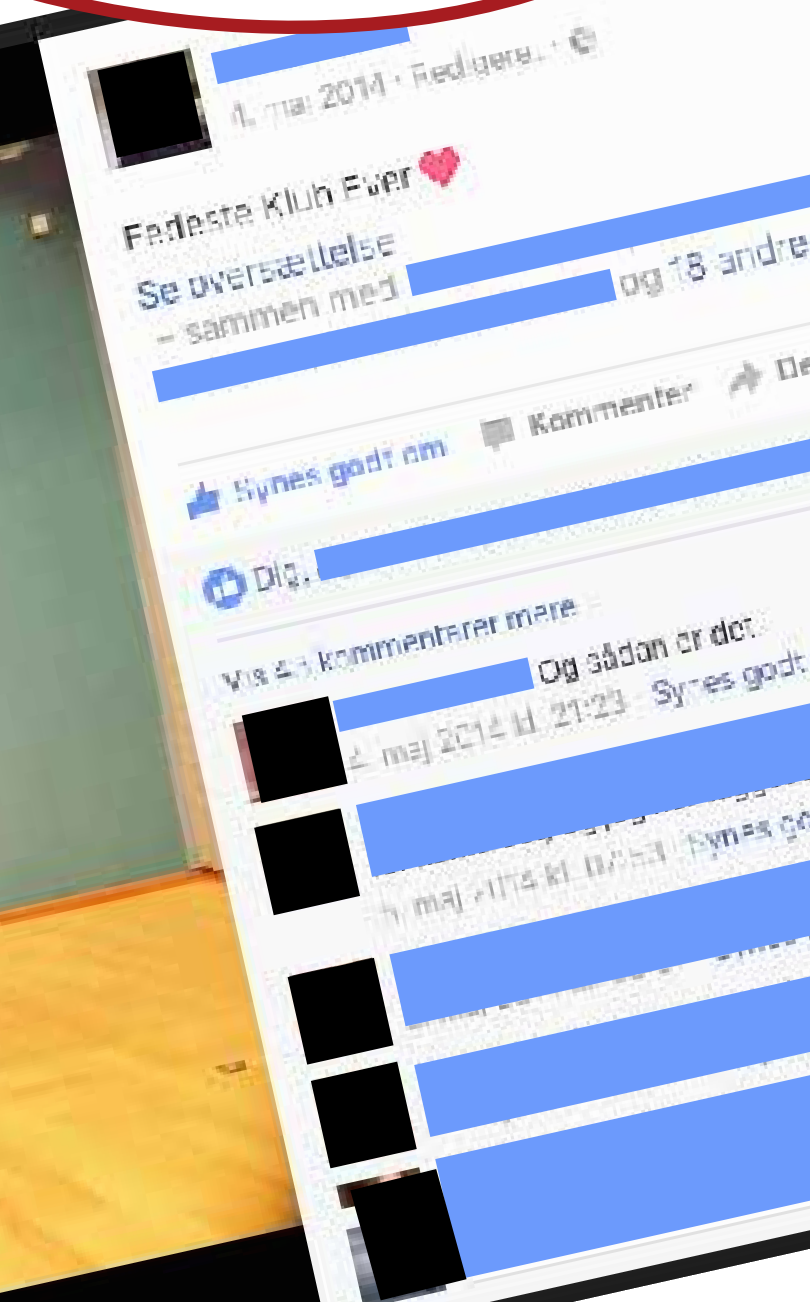


## Disponering og adgangsforhold:

- Det nye klubhus er placeret på græsarealet øst for Buddinge Skoles Idrætshal.
- Klubhuset er disponeret som en længebygning på ca. 150m<sup>2</sup> samt en mellembygning / tilskuerbalkon på ca. 90m<sup>2</sup>. I alt opføres ca. 240m<sup>2</sup> nybyggeri.
- På taget af klubhuset etableres tagterrasse.
- Adgang til klubhuset sker fra terræn via vindfang mod nord.
- Adgang til mellembygning / tilskuerbalkon sker enten fra terræn via samme vindfang – eller fra idrætshallen via ny dør og trappe.
- Mellem idrætshallen og tilskuerbalkonen etableres nye store vinduer i sikkerheds- og brandglas.
- De nuværende nødudgange fra idrætshallen til terræn ændres ikke



Vi ønsker os et sted, hvor vi kan være sammen, også når vi skal fejre vores succeser. Og som ligger der, hvor vi træner mest. På Buddinge Skole





# At høre hjemme ... At høre til i LGV

Lyngby-Gladsaxe Volley. Buddinge skole. Klubhus og tilskuerbalkon. Skitseforslag



## Funktioner, bygningsdele, materialer og overflader:

- Klubhuset er opbygget af to præfabrikerede moduler i standardmål. Det nordlige modul indeholder et stort åbent køkken, en gennemlyst spiseplads til min. 20 personer, toiletter samt depot/teknikrum.
- Det sydlige modul er et multifunktionelt åbent rum, med plads til f.eks. pool, bordtennis og en stor opholdszone.  
Fra opholdszonen er der udgang til en stor sydvendt terrasse, og adgang via trappe til tagterrassen. Klubhuset er apteret med robuste vedligeholdelsesvenlige materialer og overflader.
- Udvendigt er bygningen beklædt med en lodret sortmalet træbeklædning. Vinduer er udvendigt apteret med robuste skodder, der både kan agere solafskærmning, og beskytte bygningen når den ikke er i brug.
- Mellembygningen er et robust og åbent rum, som har gulve, vægge og loft der kan modstå hårdt dagligt slid. Det er tanken, at tilskuerbalkonen kan bruges uden at der åbnes til klubhuset.
- Når klubhuset også er i brug kan de store dobbeltdøre åbnes, og køkkenet kan bruges som cafeteria med serveringsareal i klubhuset og på tilskuerbalkonen. Tilsvarende kan mellembygningen inddrages i klubhusets arrangementer og aktiviteter.
- De nye store glaspartier mod idrætshallen giver visuel sammenhæng mellem de nye arealer og de aktiviteter, kampe og stævner der foregår i hallen. Det bør undersøges om de højsiddende vinduer kan have åbningsfunktion for at optimere den akustiske sammenhæng.

## Økonomi:

- Byggeudgifterne vurderes til ca. kr. 8-10.000,- pr. m<sup>2</sup> i alt ca. kr. 2,0 – 2,5 mio. kr. ekskl. moms.

## Udvidelsesmuligheder:

- Klubhuset kan desuden udvides fleksibelt både i længden og i højden. Der kan tilføjes yderligere standardmoduler både mod nord og syd, og der kan 'stables' en etage mere af standardmoduler i samme geometri som stueetagen.
- Det vil også være muligt at udnytte arealet under mellembygningen i form af en lav "kælder" med plads til opbevaring og revisitter, og med direkte adgang fra idrætshallen. Denne mulighed skal naturligvis afklares og besluttes inden udførelse af mellembygningen.

