

## Fortilfælde af bygninger bygget inden for udsigtslinje til og fra Bagsværd fort

Ud fra historiske luftfoto kan jeg at der allerede har været bygget garage på det samme område hvor jeg planlægger at bygge en carport:

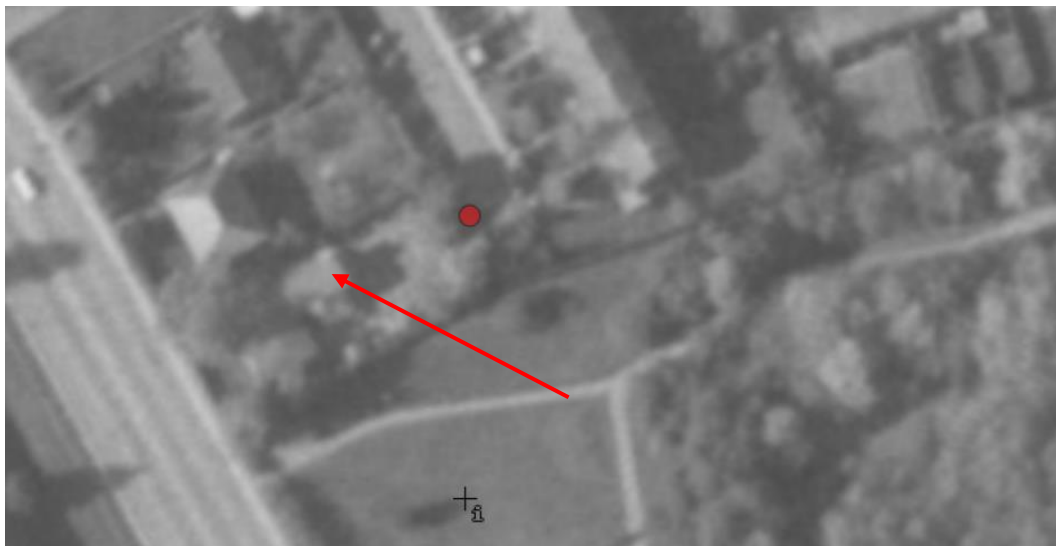
1954:



1981: var der suppleret med en ny garage, som har været der frem til 2005.



Min nabo på Buddinge Hovedgade 296 (som også ligger inden for fortets beskyttelseslinje) har fået lov til at udvide sit hus i 1974:



Og har bygget et skur i sin baghaven i 2013:

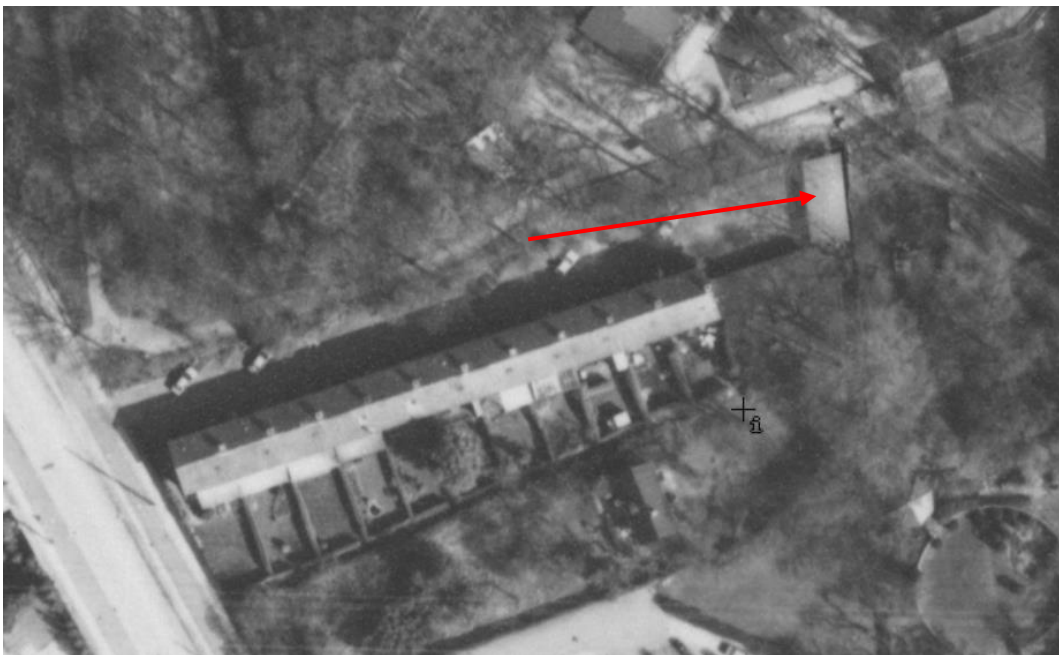


Min nabo på Luisehøj 37 (som også ligger inden for fortets beskyttelseslinje) har fået lov til at udvide sit hus i 1966:

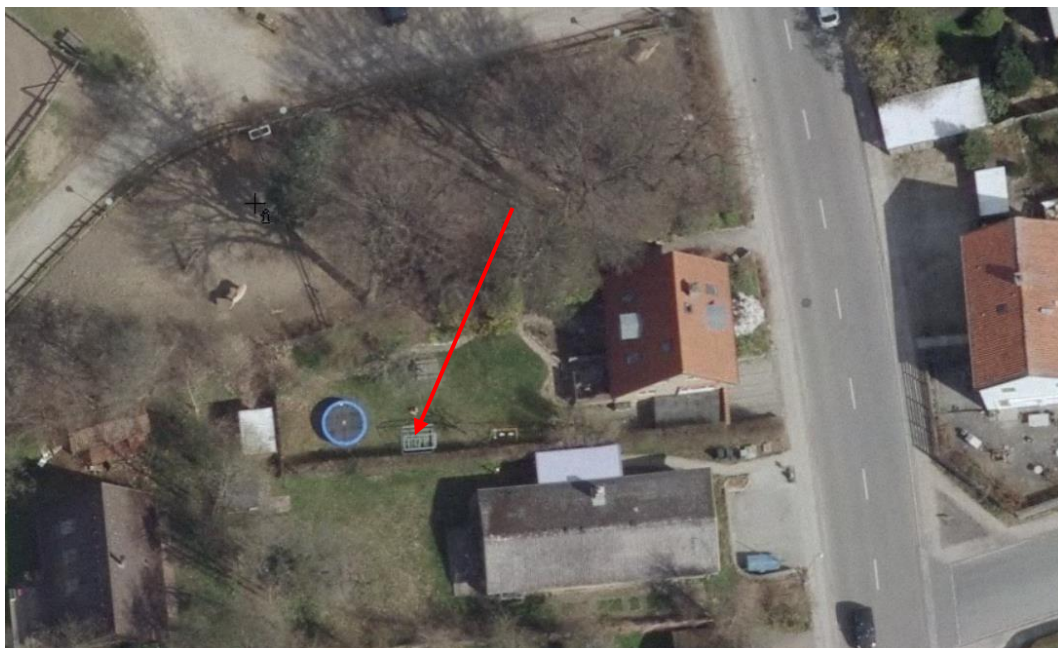


Efter vi har talt sammen, har jeg kigget på de øvrige huse som ligger syd for fortet og inden for beskyttelseslinje, og jeg kan se disse bygninger som på et eller andet måde er placeret på en udsigtlinje til og fra fortet.

Rækkehusene på Fortstien (som også ligger inden for fortets beskyttelseslinje), beliggende syd for fortet, har fået lov til at bygge en carport øst for deres rækkehuse i 1992:



Ejeren af Møllemarken 25 (som også ligger inden for fortets beskyttelseslinje) har bygget et drivhus i 2013:



Ejeren af Møllemarken 23 (som også ligger inden for fortets beskyttelseslinje) har bygget et skur op af grænsen med fortet på et tidspunkt mellem 1992 og 2003:



Ejeren af Møllemarken 21 (som også ligger inden for fortets beskyttelseslinje) har udvidet sit hus med et skur

