

Til Axel Frederik Møller

Gladsaxe Kommunes By- og Miljøforvaltning

### **Ansøgning om dispensation til etablering af bådebro i Egegårdssøen**

Klub Egegården, som er beliggende ned til Egegårdssøen, har i en lang årrække haft glæde af, at klubbens brugere har kunne sejle med kano på søen. I den forbindelse har der ligget en bådebro i træ, som nu er borte pga. nedbrydning af trækonstruktionen.

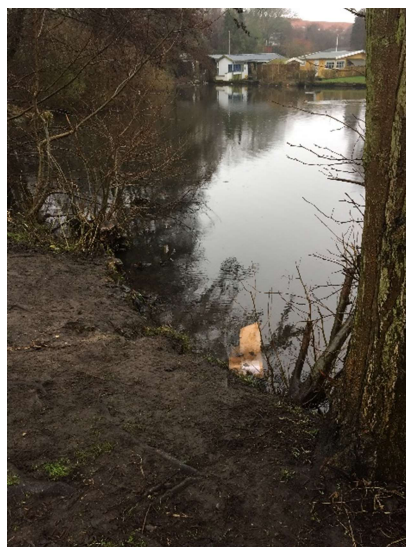
Den manglende bådebro begrænser brugerens brug af søen, da det har gjort det vanskeligere at komme ud at sejle på søen.

Derfor søger Ejendomscenteret på vegne af Klub Egegården og Børne- og Kulturforvaltningen, om at få lov til at genopføre en ny bådebro. Jf. vedlagte luftfoto samt billeder.

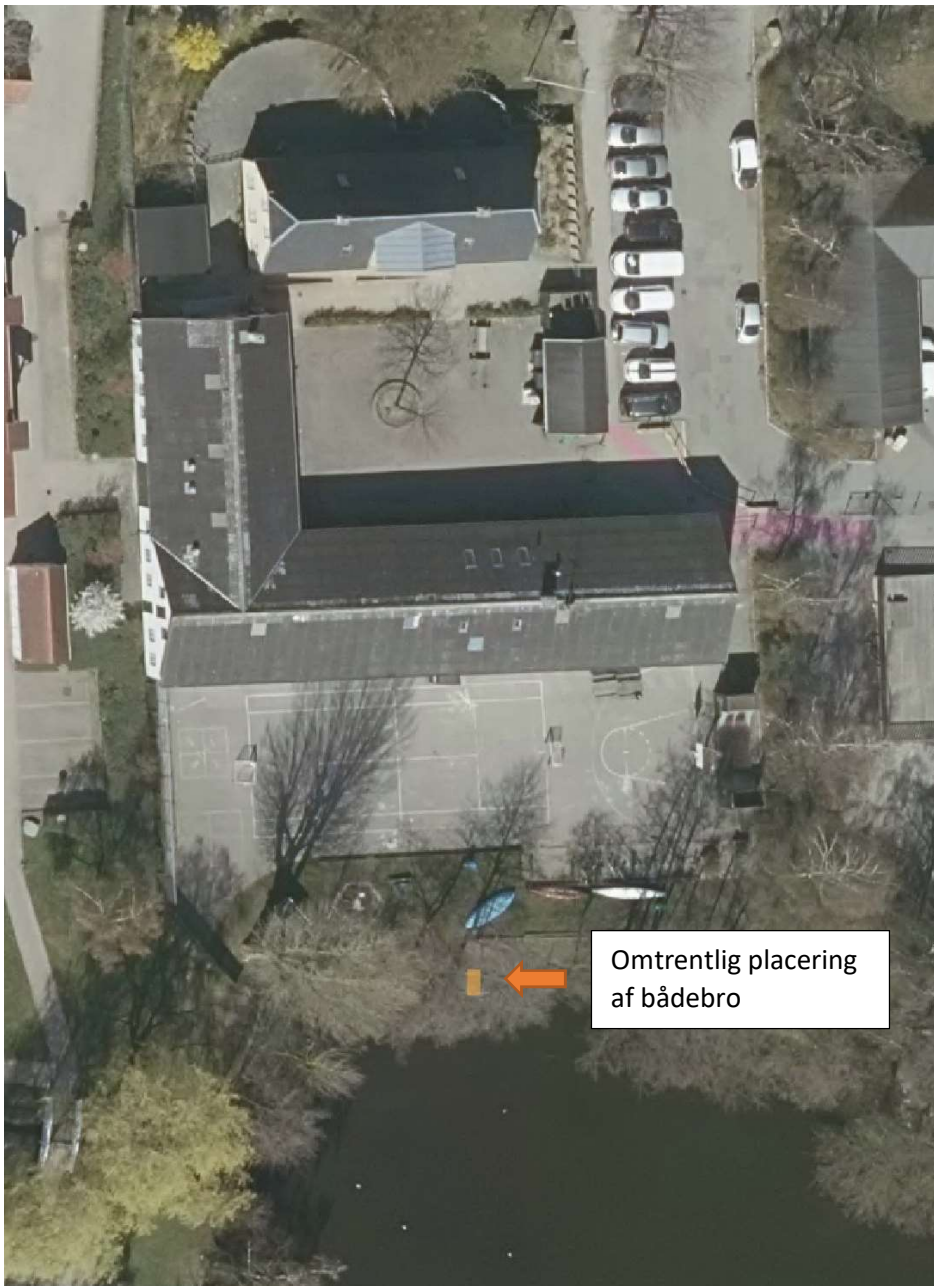
Bådebroen er dimensioneret til at være 2,5 m. lang, 1,2 m. bred, og liggende ca. 20 cm over vandspejlet. Broens 6 stk. pæle udføres i robinietræ, mens øvrige konstruktioner udføres i lærketræ. Alt træværk er ubehandlet. Bådebroen vil stikke 2 m. ud over søen.

Entreprenør bygger broen fra kanten, med en minigraver, der banker robiniestolperne ned i søbunden.

Hvis dispensationen gives, vil etablering af bro blive udført inden d. 1. maj 2020.



*Billederne ovenfor viser søen og dens brink, hvor den tidl. bådebro lå placeret, og hvor BKF og skoleklubben ønsker at genetablere bådebroen.*



*Luftfotoet er fra 2019 og viser ønsket placering af bådebro (den lille orange firkant).*

Med venlig hilsen

Julie Hannibal Haugbølle

Landskabsarkitekt

Gladsaxe Kommunes Ejendomscenteret