

Strategi for Grøn Omstilling

70% mindre CO₂ i 2030


GLADSAXE

gladsaxe.dk

**GRØN
OMSTILLING**

Strategi for Grøn Omstilling
2021-2030



3 temaer

Transport

Energi

Cirkulær økonomi



CO₂-udledning fra transport er en stor udfordring



Høj CO₂-udledning fra transporten

45% af CO₂-udledningen i Gladsaxe kommer fra transporten



Flere biler på vejene

Personbiler i Gladsaxe: 70% flere på 10 år, særligt fordi flere får bil nummer to
Kun ca. 1 % af bilparken er elbiler



Bilen som første valg for mange

Knap 60% pendler i bil. 22% af dem har under 10 km til arbejde.

Det kollektive, samkørsel og delebiler har det svært

Flere elbiler i 2030



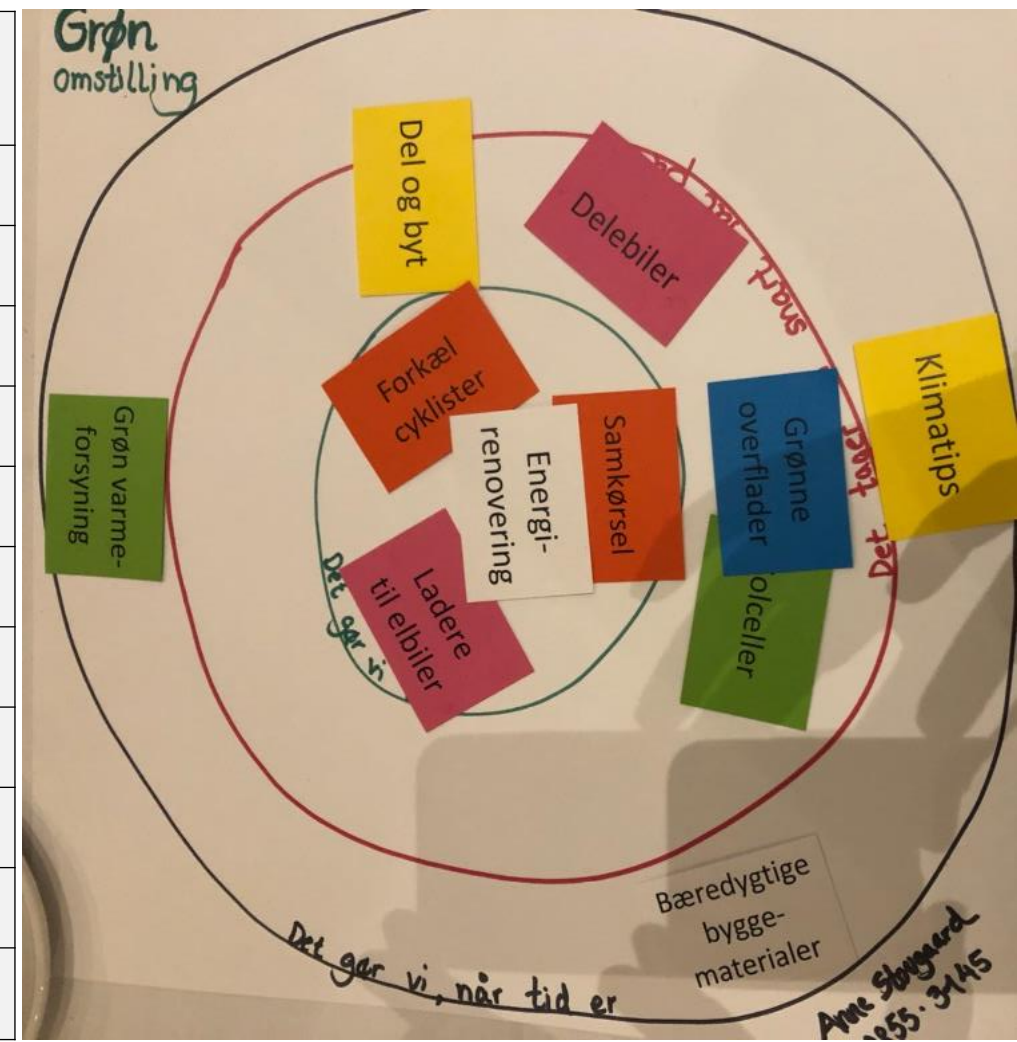
Delmål for omstilling til grønne drivmidler:

I 2030 er en tredjedel af bilbestanden i Gladsaxe på grønne drivmidler, fx el



Tilbageblik på sidste års møde

Indsatser	Det gør vi først	Det tager vi snart fat på	Det gør vi, når tid er	SUM
Energirenovering	4	2	1	7
Ladere til elbiler	2	2	3	7
Forkæl cyklister	1	2	3	6
Solceller		3	3	6
Grønne overflader	1	2	1	4
Byggematerialer		3	1	4
Del og byt		1	3	4
Grøn varmeforsyning	1	2		3
Delebiler		1	1	2
Klimatips		1	1	2
Samkørsel		1		1



Kortlægning af behov for ladestandere i 2030



Ved parcelhuset

Ca. 50 % af borgerne i Gladsaxe vil kunne lade elbilen op hjemme, da de parkerer på privat grund.

Borgere med hjemmeladning behøver kun adgang til offentlige ladestandere på lange ture.



Ved ejendommen

Ca. 35 % parkerer ved ejendommen, fx boligforeninger med fælles parkering.

Der forventes at være behov for 315-370 ladestandere til at dække ejendomme med fælles parkering.



På destinationen

I Gladsaxe parkerer ca. 15 % på offentlig vej, og er afhængig af at lade på en destination udenfor hjemmet.

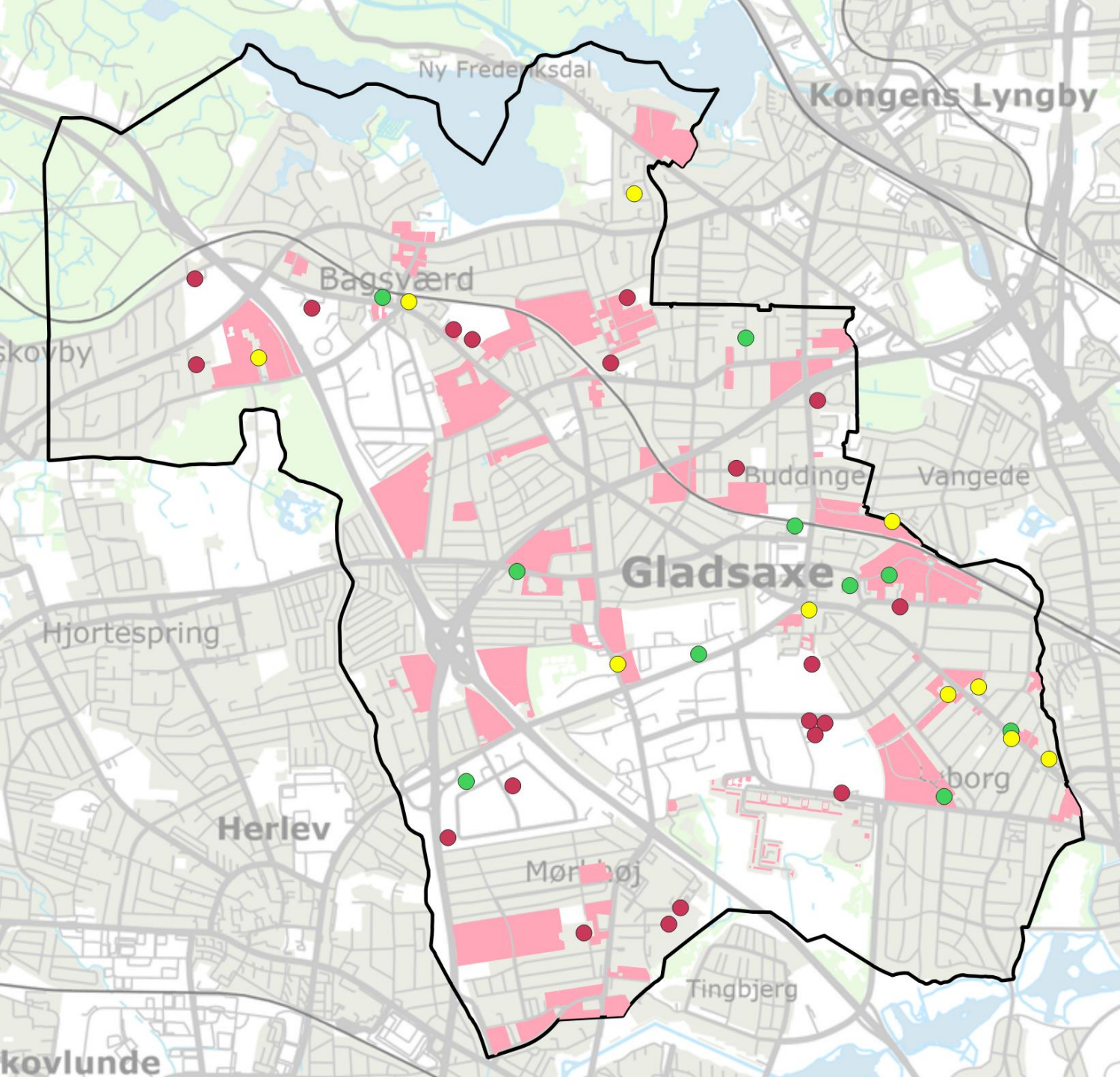
Der vil derfor være behov for 135-160 ladestandere særligt på offentlig vej, men også ved indkøbsmuligheder, sportsfaciliteter, fritidsaktiviteter m.v.



På turen

I gennemsnit kører en Gladsaxeborger omkring 37 km på en dag, og ladebehovet kan derfor oftest klares gennem hjemme- eller destinationsladning.

Behovet for lynladere ved fx motorveje til lange ture er derfor relativt lille, i Gladsaxe kun 4-5.



Ladestandere i Gladsaxe

- Eksisterende – 10 lokaliteter, 14 ladestandere
- Kommende – 20 lokaliteter
- Planlagte – 10 lokaliteter, 34 ladestandere
- Almene boligafdelinger

Forventet behov i 2030

450-530 ladestandere (udover ladestandere ved parcelhuse)

Forskellige behov i byens områder:

- Mindre behov på offentlig vej
- Stort behov ved boligforeninger, etageboliger, rækkehuse på privat fællesvej og intern boligvej

Kommunens muligheder for at understøtte omstillingen

NB! Reglerne ændrer sig løbende. Pt. må kommuner:

- Finansiere og sætte ladestandere op ved egne bygninger, og til egen bilflåde.
- Give tilladelse til, at private ladeoperatører for egen regning sætter ladestandere op på offentlige vejarealer/p-pladser.
- Vi må ikke selv sætte ladestandere op på offentlig vej.
- Vi har ikke mulighed for at give økonomisk støtte til opsætning.
- Boligafdelinger med egne p-arealer skal selv finde løsninger på ladestandere til beboerne.
- Vi bidrager gerne med information og videndeling mellem boligafdelinger. Mail: annest@gladsaxe.dk



Anbefalinger

Start med en snak i bestyrelsen fx om:

- Hvor stort er behovet/ønsket i afdelingen?
- Hvordan er jeres strømforhold? Det har betydning for økonomien
- Hvor kan ladepladserne placeres, og hvor mange pladser ønsker afdelingen at etablere?
- Overvej om I skal have fælles eller personlige ladepladser
- Overvej hvordan ladepladserne må anvendes
- Hvordan kan ladestanderne finansieres?
- Husk at inddrage beboerne i projektet

Vejledninger

Som boligforening er der helt særlige behov i forhold til at opsætte ladestandere, og det kan være svært at finde ud af, hvad I må, og hvordan I kommer i gang. Derfor er der udarbejdet flere guides, som er samlet på elbilviden.dk.

Copenhagen Electric's miniguide

Miniguide

Ladeinfrastruktur til beboelsesbygninger
med delt parkeringsareal

Læs guiden her

