



Grøn Omstilling

Boligorganisationernes møde
med Gladsaxe byråd
7. marts 2022

Signe Sloth Hansen
Programleder for Grøn Omstilling





FN's verdensmål

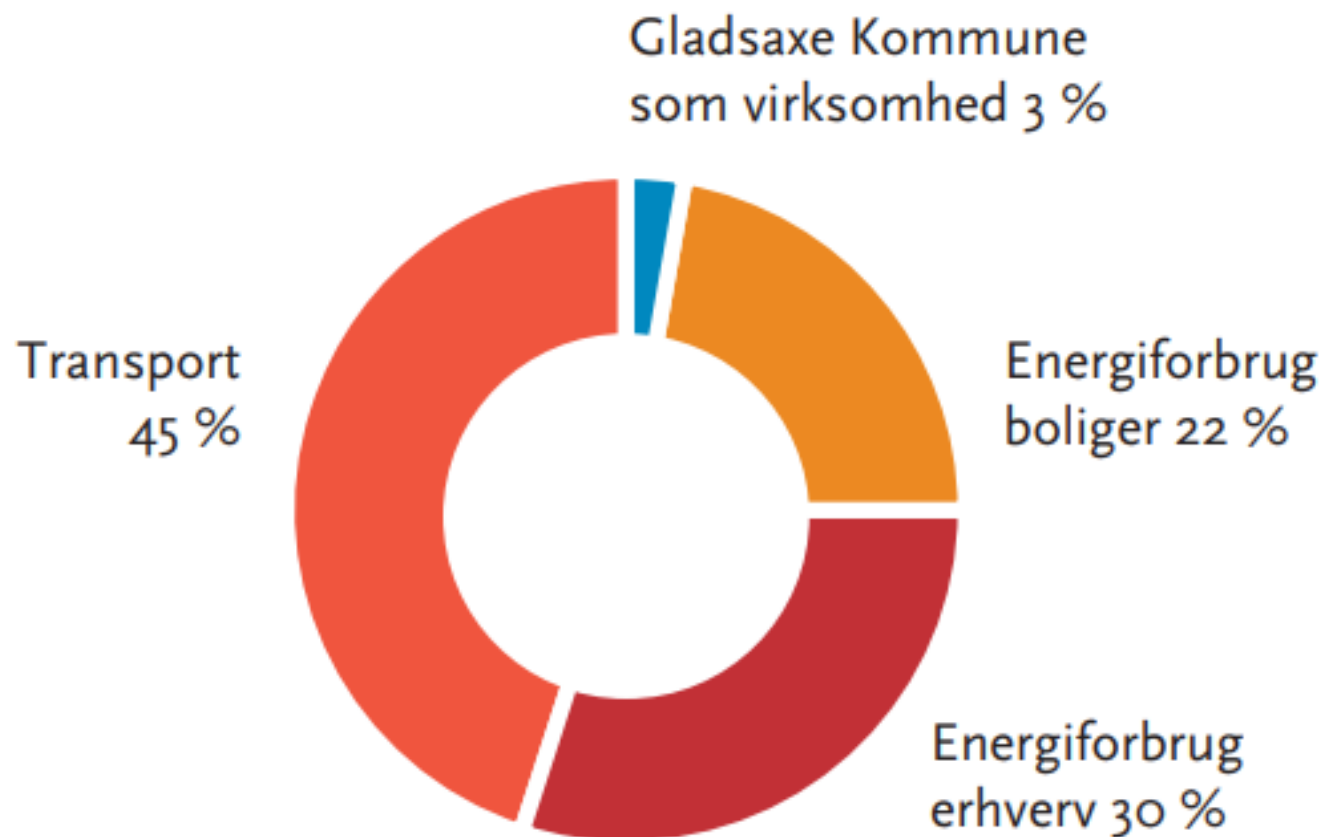


70 % CO2-reduktion i 2030



Delmål og handling

Vi har brug for hinanden for at nå i mål!



CO₂-udledningen i Gladsaxe 2019. (Lokal beregningsmodel.)



Tre fokusområder

Transport



Energi



Cirkulær
Økonomi



TRANSPORT

Ladestandere

Opsætning af ladestandere skal ske på markedsvilkår.

Kommunen udbyder p-arealer til opsætning af offentligt tilgængelig ladestandere.

Boligafdelingerne beslutter selv hvor og hvor mange ladestandere, I vil sætte op på jeres egne arealer.

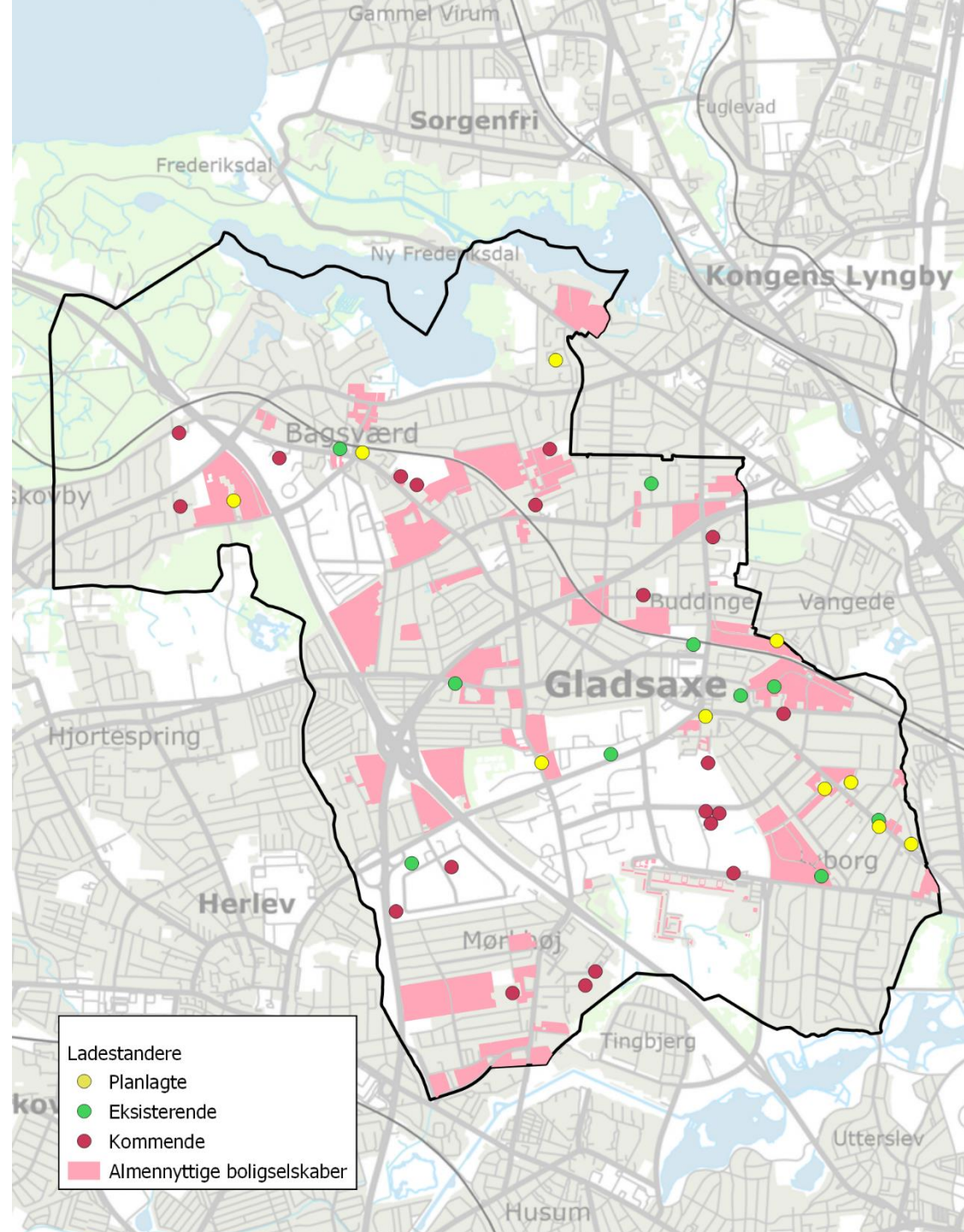
*Se vejledning fra Almennet:
'Vejen til elbiler i jeres boligafdeling'*



I 2030 har vi:

- 25 % flere cykelture
- 10 % færre biler
- 1/3 biler på grønne drivmidler





VEJEN TIL ELBILER I JERES BOLIGAFDELING

Sæt strøm til processen - og bliv klar til elbiler i jeres boligafdeling.
I takt med det stigende salg af elbiler i Danmark, opstår der også et behov for ladepladser.
Her finder du de nødvendige trin, som boligafdelinger i et samarbejde med jeres administration skal igennem, så der kan udarbejdes et beslutningsgrundlag for etablering af ladepladser i jeres boligafdeling.

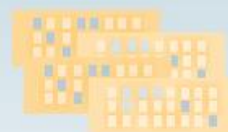
1 AFDÆK JERES BEHOV

Før I sammen med boligorganisationen/administrationen træffer beslutning om etablering af ladepladser, foretages en undersøgelse af hvor stort jeres behov er (bl.a. via survey/spørgeskemaundersøgelse).



2 KEND JERES FAKTISKE FORHOLD

Boligorganisationen/administrationen igangsætter en forundersøgelse, som har til hensigt at afklare hvilke arbejder, der er nødvendige for at få ladestander i jeres afdeling.



3 AFKLAR, OM I SKAL HAVE FÆLLES ELLER PERSONLIGE LADEPLADSER

Kun i de afdelinger, hvor beboerne har egen parkeringsplads, anbefales personlige ladepladser.



5 VÆLG PLACERING TIL LADESTANDERE

Når der skal vælges placering, bør det sikres, at så mange som muligt har let adgang til ladepladserne, og at der ikke er for langt til nærmeste strømforsyning. Egnede forslag til placeringer vil fremgå af forundersøgelsen.

Boligorganisationen/administrationen hjælper med at udpege hvor strømmen skal trækkes fra. Dette vil også fremgå af forundersøgelsen. Ladestikkene bør placeres mellem to parkeringspladser, så to biler kan forsynes ad gangen.

Det er forskelligt, om det er en fordel at placere ladestanderne spredt eller centralt.



4 BESLUT, OM I SKAL HAVE LADESTANDERE ELLER LADEBOKS

En ladeplads kan enten være en ladestander i terræn, eller en ladeboks på en væg. Hvad der er det rigtige for jer, vil blive undersøgt sammen med boligorganisationen/administrationen.



ALMENNET

<https://almennet.dk/media/884805/plakat-vejen-til-elbiler.pdf>

ENERGI

Fjernvarme

Fjernvarme er en helt central brik i den grønne omstilling i Gladsaxe.

Fjernvarme dækker i dag knap 60 procent af det samlede varmebehov i Gladsaxe.

Mange af jeres boligområder er i dag tilsluttet fjernvarme.

De kommende år vil fjernvarme blive udrullet til det meste af kommunen.



I 2030 er:

- **Energiforbrug er faldet 15 %**
- **Elforbruget er 100 % baseret på vedvarende energi**
- **Olie og naturgas er udfaset**



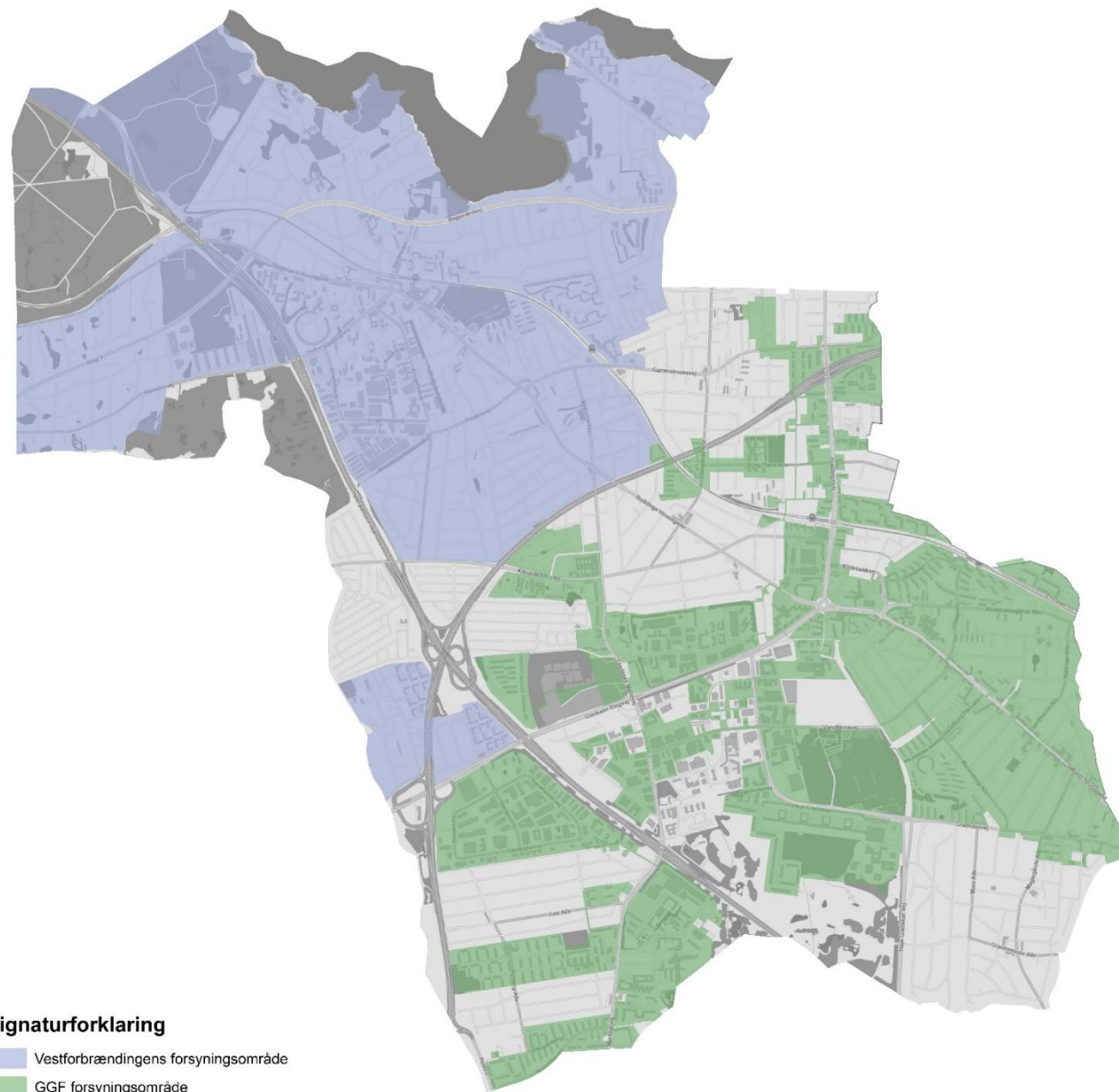
Fjernvarme i Gladsaxe Kommune

Vestforbrændingen:

- Leverer fjernvarme nord for Motorring 3 og vest for Stengårds Allé.

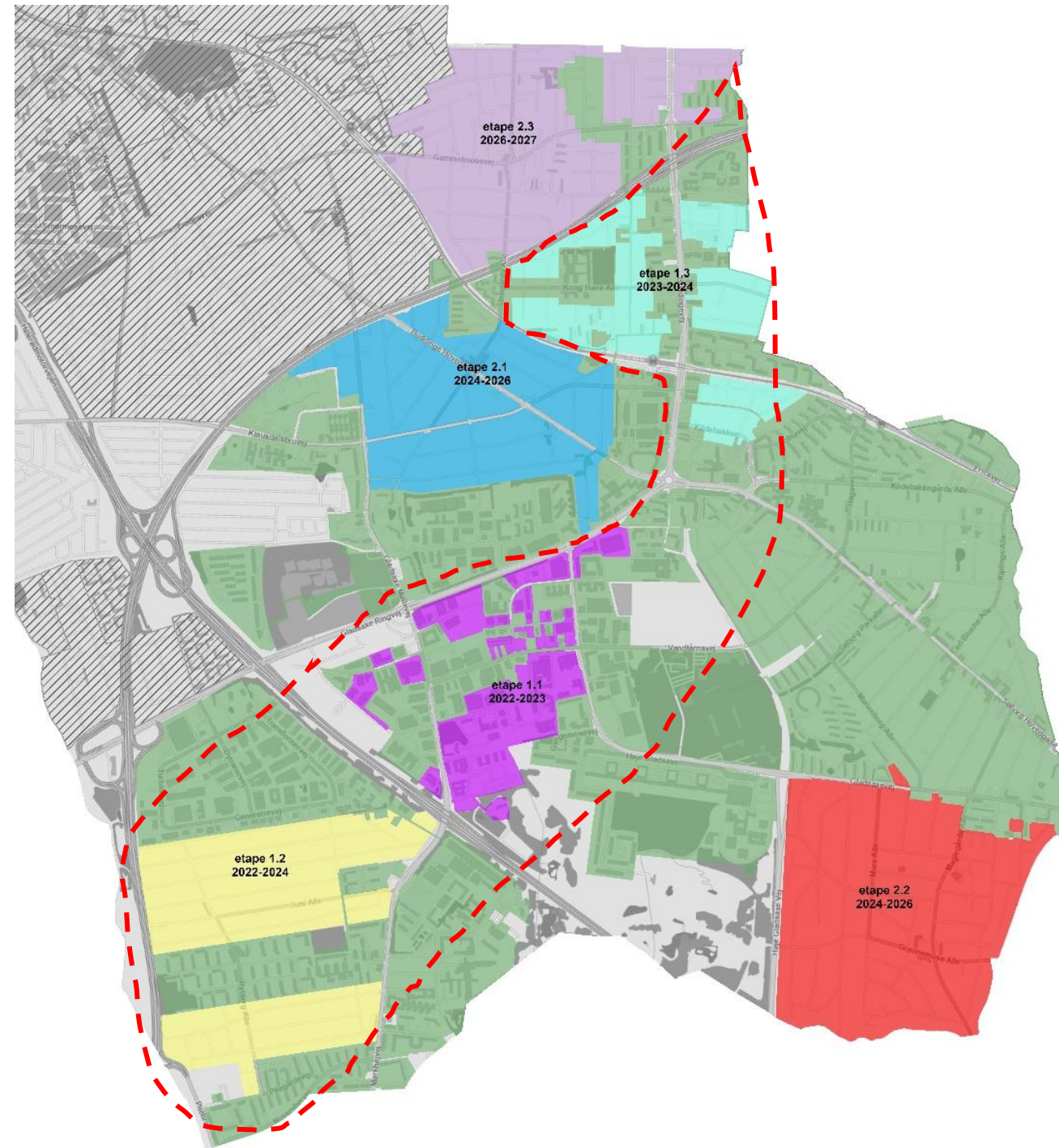
Gladsaxe fjernvarme:

- Leverer i den sydlige del af kommunen.



Signaturforklaring

- Vestforbrændingens forsyningsområde
- GGF forsyningsområde



www.gladsaxefjernvarme.dk



Se straks om dit hus kan få fjernvarme

Hvor tæt er du på fjernvarmen? Mange veje er for længst kommet med.
I andre kvarterer er rørene lige om hjørnet.

[Tjek her om du kan få fjernvarme](#)

Tjek om du kan få fjernvarme

Indtast din adresse og klik på tjek:

Tjek

CIRKULÆR ØKONOMI

Madaffald

Indsamling af madaffald ved alle boligafdelinger I 2022.

Madspild

Kampagne sætter fokus på madspild.

Ny genbrugsstation

Genbrugsstationen lukker i foråret 2023 og genåbner i 2024.



I 2030 har vi:

- Halveret madspild

Grøn Omstilling

- Forkæl cyklister
- Delebiler og samkørsel
- Energirenovering
- Mv.

Ideer til netværksmøde i juni?
Skriv til Anne Stougaard:
annest@gladsaxe.dk



GRØN OMSTILLING

Strategi for Grøn Omstilling

2021-2030