

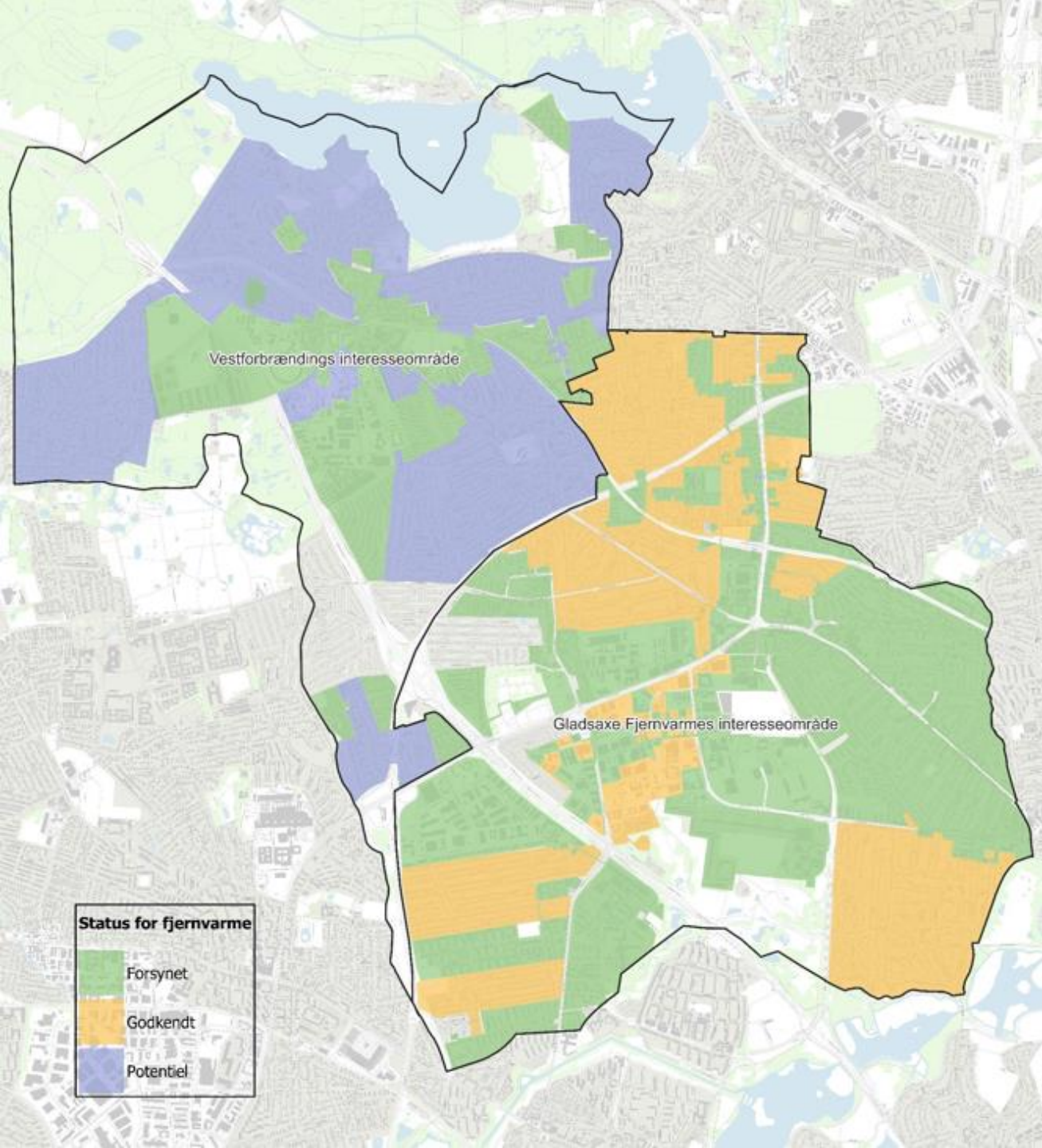


# Velkommen til Erhvervsrådsmøde d. 17. november hos Håndværkerforeningen

Refleksion om Erhvervskonferencen, fremtidens  
arbejdskraft og rekruttering via Gladsaxe Jobcenter

# DAGSORDEN

- |      |   |
|------|---|
| 8.00 | Velkommen, dagsorden og orientering v. Trine Græse, borgmester  |
| 8.20 | Velkommen til Gladsaxe Håndværkerforening v. Ebbe Skovsgaard, medlem af bestyrelsen   |
| 8.30 | Update på samarbejdet om Håndværkerportalen   |
| 8.35 | Refleksion om og opfølgning på Gladsaxe Erhvervskonference d. 14. november  |
| 8.50 | Hvordan er situationen ift. rekruttering hos jer? Bordet rundt  |
| 9.05 | Oplæg og dialog om fremtidens arbejdskraft herunder rekruttering via Gladsaxe Jobcenter. V. Merete Jørgensen, beskæftigelses- og socialchef, Gladsaxe Kommune |
| 9.40 | Dialog om tema og sted for de næste møder<br><br><i>Erhvervsrådsmøder og erhvervskonference i 2023</i>  |
| 9.55 | Tak for i dag og netværk  |



Status for fjernvarme	
Green square	Forsynet
Orange square	Godkendt
Blue square	Potentiel

# Anvendelsen af Håndværkerportalen

	Status august 2021	Status november 2022	Seneste 15 måneder
Antal leverandører i portalen	156	244	+88
Antal leverandører indbudt i udbud	55	91	Kan ikke udtrækkes
Antal udbud i portalen	44	96	+52
Samlet værdi af udbud i portalen	Ca 10 mio kr	Ca 30 mio kr	+20 mio kr

# Refleksion på Erhvervskonferencen d. 14. november





# Samarbejde om fremtidens arbejdskraft

Nov. 2022

# Agenda

- Fakta om beskæftigelsesindsatsen
- Hvad ser vi ind i?
- Når vi lykkes sammen – eksempler fra hverdagen
- Hvordan kan vi styrke vores samarbejde?


# Fakta om beskæftigelsesindsatsen

- Nationalt:
  - Få langtidsledige sammenlignet med OECD
  - Høj fleksibilitet
  - Høje udgifter til den aktive arbejdsmarkedspolitik
  - Beskæftigelsen er pt. betydeligt over konjunktur neutralt niveau
- Det går godt i Gladsaxe....





# Hvad ser vi ind i?

- Begyndende afmatning (men fra et meget positivt udgangspunkt)
  - Faldende beskæftigelse – dog ikke 1:1 stigning i ledighed
  - Besparelser på beskæftigelsesområdet
  - Virksomheder som omdrejningspunkt i kommende lovgivning
- 

# Hvem samarbejder vi om?

<b>Antal forsørgede</b>	<b>Antal Sept. 2022</b>	<b>Andel sept. 2022</b>
Arbejdsmarkedparate	954	31%
Længere væk fra arbejdsmarkedet	862	28%
Sygemeldte	1.304	42%
<b>I alt</b>	<b>3.120</b>	<b>100%</b>

Kilde: Jobindsats.dk

# Hvem samarbejder vi om?

Antal forsørgede fordelt på varighed i ydelsen - opg. august 2022	Antal			Andel		
	under 26 uger	26 til 52 uger	over 52 uger	under 26 uger	26 til 52 uger	over 52 uger
Arbejdsmarkedparate	511	113	152	66%	15%	20%
Længere væk fra arbejdsmarkedet	106	106	641	12%	12%	75%
Sygemeldte	644	153	185	66%	16%	19%
<b>I alt</b>	<b>1.261</b>	<b>372</b>	<b>978</b>	<b>48%</b>	<b>14%</b>	<b>37%</b>

Kilde: Jobindsats.dk

# Når vi lykkes sammen – eksempler fra hverdagen

# Hvordan kan vi styrke samarbejdet?

- Hvad er vigtigt for jer i samarbejdet?
- Hvad er det vigtigste råd, som I kan give os?

# Erhvervsrådsmøder i 2023

- 26. januar kl. 8-10
- 10. maj kl. 8-10
- 31. august kl. 8-10
- 16. november kl. 8-10
- Erhvervskonference 20. september kl. 13.30-17.30



Tak for i dag 😊





Hvem sidder omkring dig?





# Lancering af Gladsaxes nye erhvervspolitik

v. borgmester Trine Græse

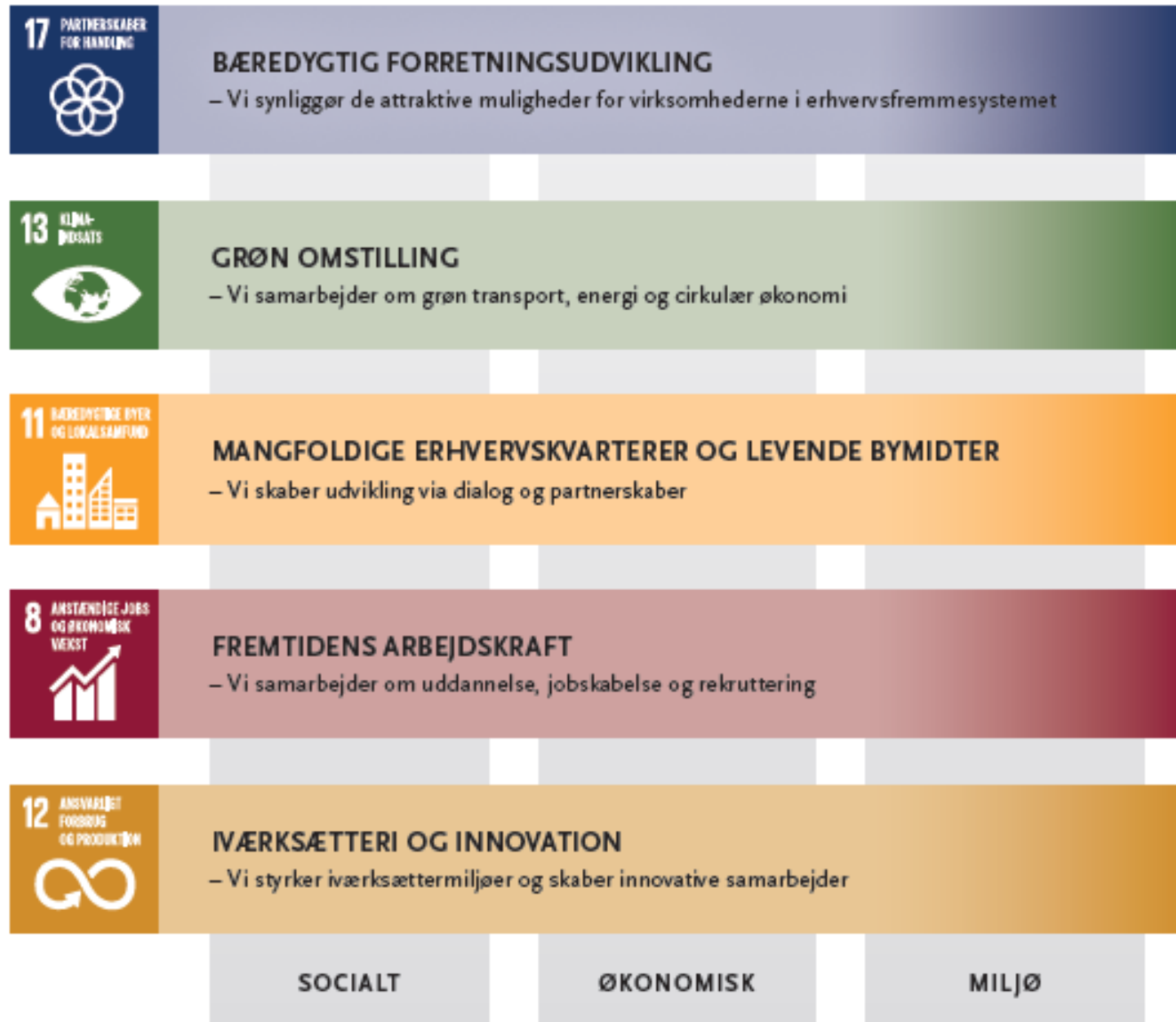




## VISION

Gladsaxe er en attraktiv og bæredygtig erhvervskommune med innovative partnerskaber, fremragende erhvervsservice og vækst på den tredobbelte bundlinje

# Strategi: 3 bundlinjer, 5 verdensmål og 5 strategiske pejlemærker



## Erhvervsindikatorer

	Udgangspunkt	2023	2024	2025	2026
<p><b>Flere jobs i den private sektor</b></p> <p><b>Indikator:</b> Antal jobs i den private sektor skal stige.  <b>Begrundelse:</b> Jobvækst er centralt for målet om en attraktiv erhvervskommune med virksomheder i vækst.</p>	30.425 (årsværk 2021)				<b>34.000</b> i 2026
<p><b>Et erhvervsliv i vækst – nye virksomheder</b></p> <p><b>Indikator:</b> 500 iværksættere (nystartede virksomheder minus fraflyttede/lukkede virksomheder) skal årligt starte ny virksomhed.  <b>Begrundelse:</b> Iværksættere danner grobund for et nyt vækstlag.</p>	593 (2021)				<b>500</b> iværksættere pr. år
<p><b>Et aktivt butiksliv på hovedgaderne</b></p> <p><b>Indikator:</b> Antallet af ansatte i publikumsorienterede funktioner på Bagsværd Hovedgade, Søborg Hovedgade og Buddinge Torv skal stige.  <b>Begrundelse:</b> Borgere og virksomheder i Gladsaxe skal opleve liv og indkøbsmuligheder i vores bymidter. Publikumsorienterede funktioner (detailhandel og øvrige serviceerhverv som tandlæger, ejendomsmæglere, restauranter med mere) er med til at understøtte levende bymidter.</p>	1.130 (2021)				<b>1.200</b> i 2026
<p><b>Reduktion i CO<sub>2</sub>-udledningen</b></p> <p><b>Indikator:</b> CO<sub>2</sub>-udledningen skal nedsættes.  <b>Begrundelse:</b> Vi vil begrænse klimaforandringerne. Gladsaxe Kommune har med vedtagelsen af Strategi for Grøn Omstilling forpligtet sig til at leve op til Parisaftalen og reducere vores CO<sub>2</sub>-udledning med 70 procent i 2030 i forhold til 2007, hvor Gladsaxe udledte 470.000 ton CO<sub>2</sub>.</p>	-40 % (2020)				<b>-55 %</b> i 2026
<p><b>En mere effektiv beskæftigelsesindsats</b></p> <p><b>Indikator:</b> Andelen af ledige, der overgår til beskæftigelse inden for tre måneder efter endt virksomhedsrettet aktivering, skal stige.  <b>Begrundelse:</b> En mere effektiv beskæftigelsesindsats skal sikre, at de ledige hurtigt overgår til job eller uddannelse. Dette understøtter virksomhedernes vækstmuligheder og øger livskvaliteten for den enkelte borger.</p>	27,8 % (2020)				<b>29 %</b> i 2026

# Gladsaxe er i top på erhvervspræstationer

## Gladsaxe i tal

### Private arbejdspladser (2021)

# 35.400

Inkluderer alle typer af jobs – både fuldtids- og deltids.

30.425 årsværk

Antal arbejdspladser omregnet til fuldtidsstillinger.

### Privat jobvækst 2019-2021

# 7,5 %

Hele landet: 4,1 %

København og omegn: 4,2 %

### Private og offentlige arbejdspladser (2021)

# 44.340

Inkluderer alle typer af jobs – både fuldtids- og deltids.

### Virksomheder (2020)

# 3.260

Reelle virksomheder

En reel virksomhed har et aktivitetsniveau svarende til minimum et halvt årsværk.

### Heraf iværksættere

# 252

En iværksætter er en nyetableret virksomhed, der indenfor de første to år har et aktivitetsniveau svarende til minimum et halvt årsværk.

Gladsaxe har Danmarks næststørste eksport og høj BNP pr. indbygger

### Eksport (2020)

# NR. 2

2020: 113,7 mia kr.

Kilde: IRIS Group

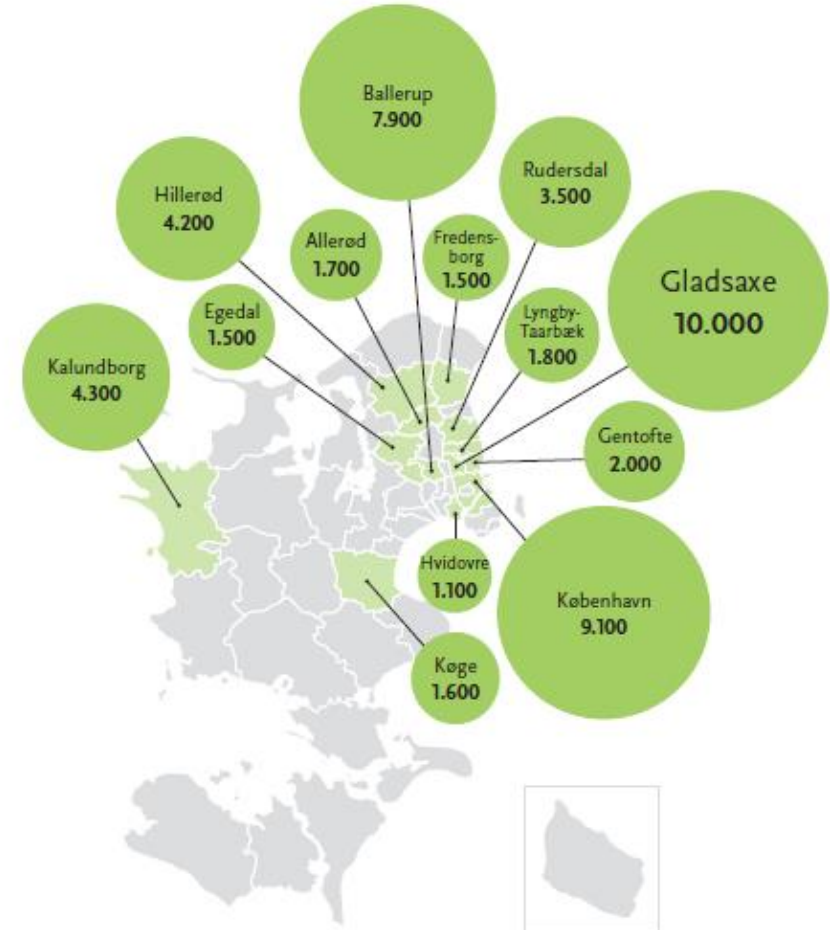
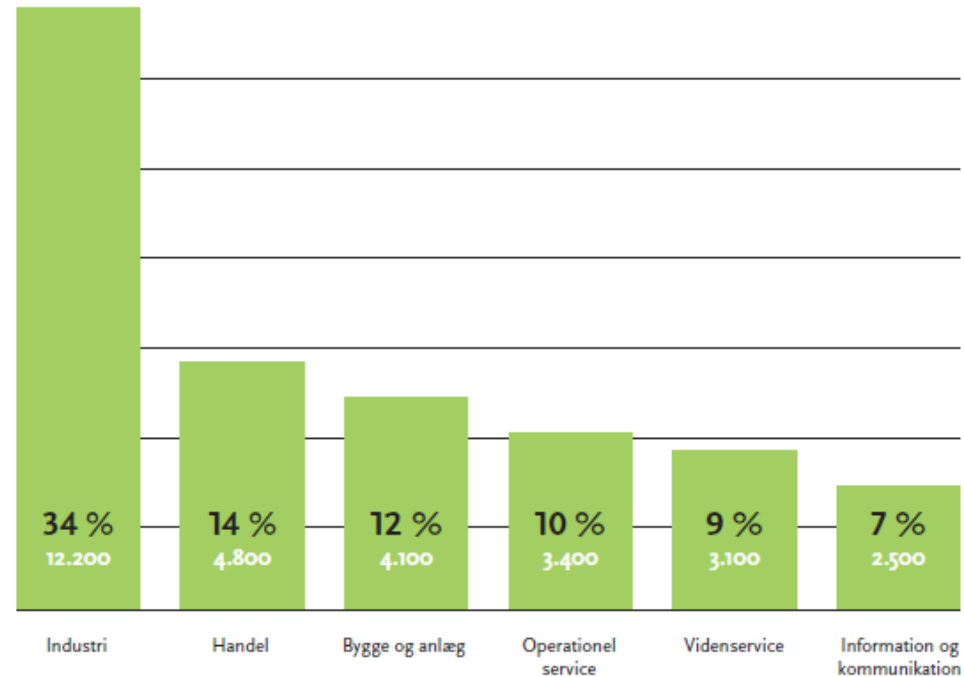
### BNP pr. indbygger (2019)

# TOP 3

Gladsaxes bidrag til BNP pr. indbygger, er 2,62 gange større end landsgennemsnittet.

# Danmarks næststørste industrikommune og største life sciencekommune

Industri, handel samt bygge og anlæg er de største brancher i Gladsaxe



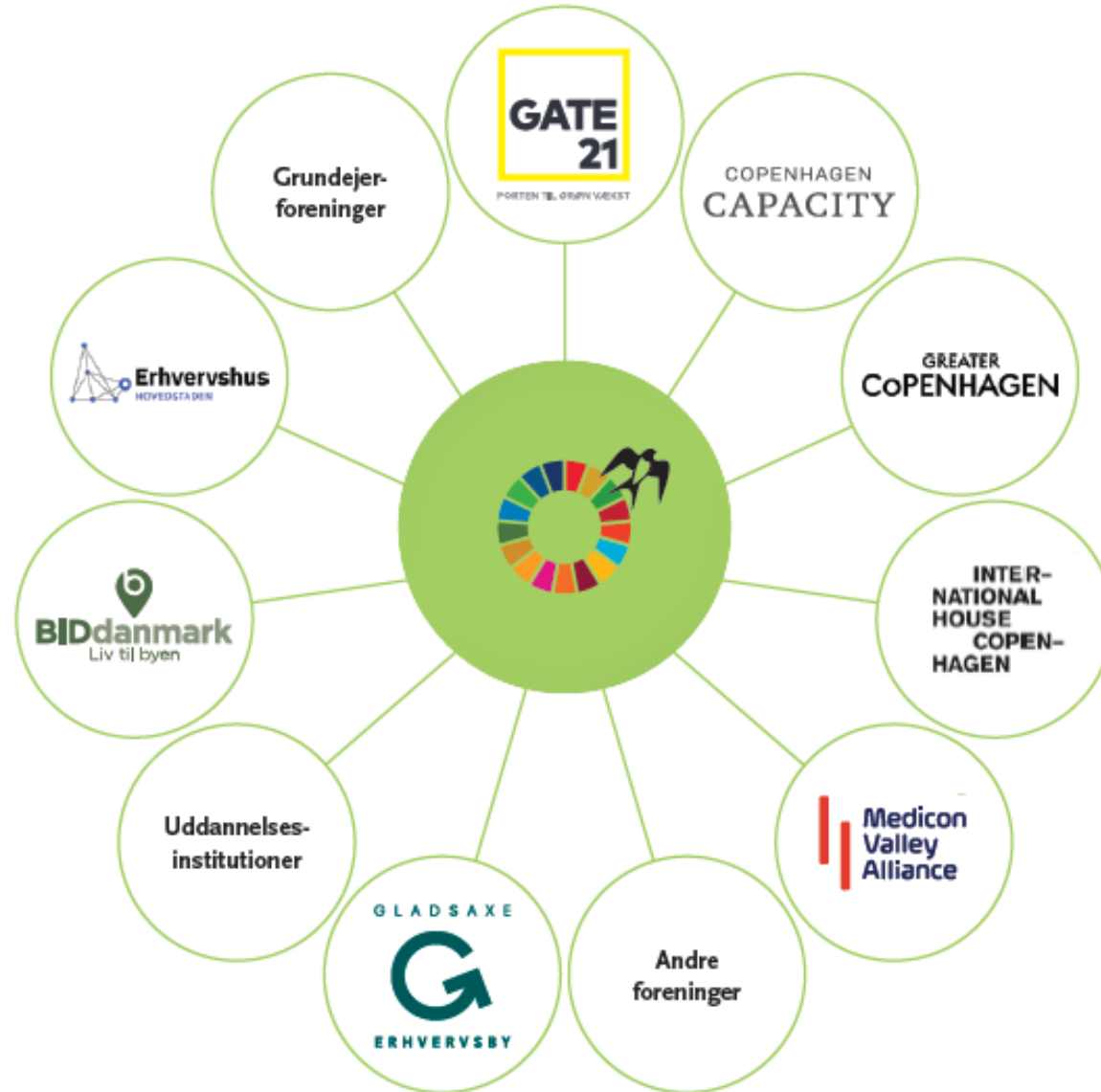


# FEM STRATEGISKE PEJLEMÆRKER

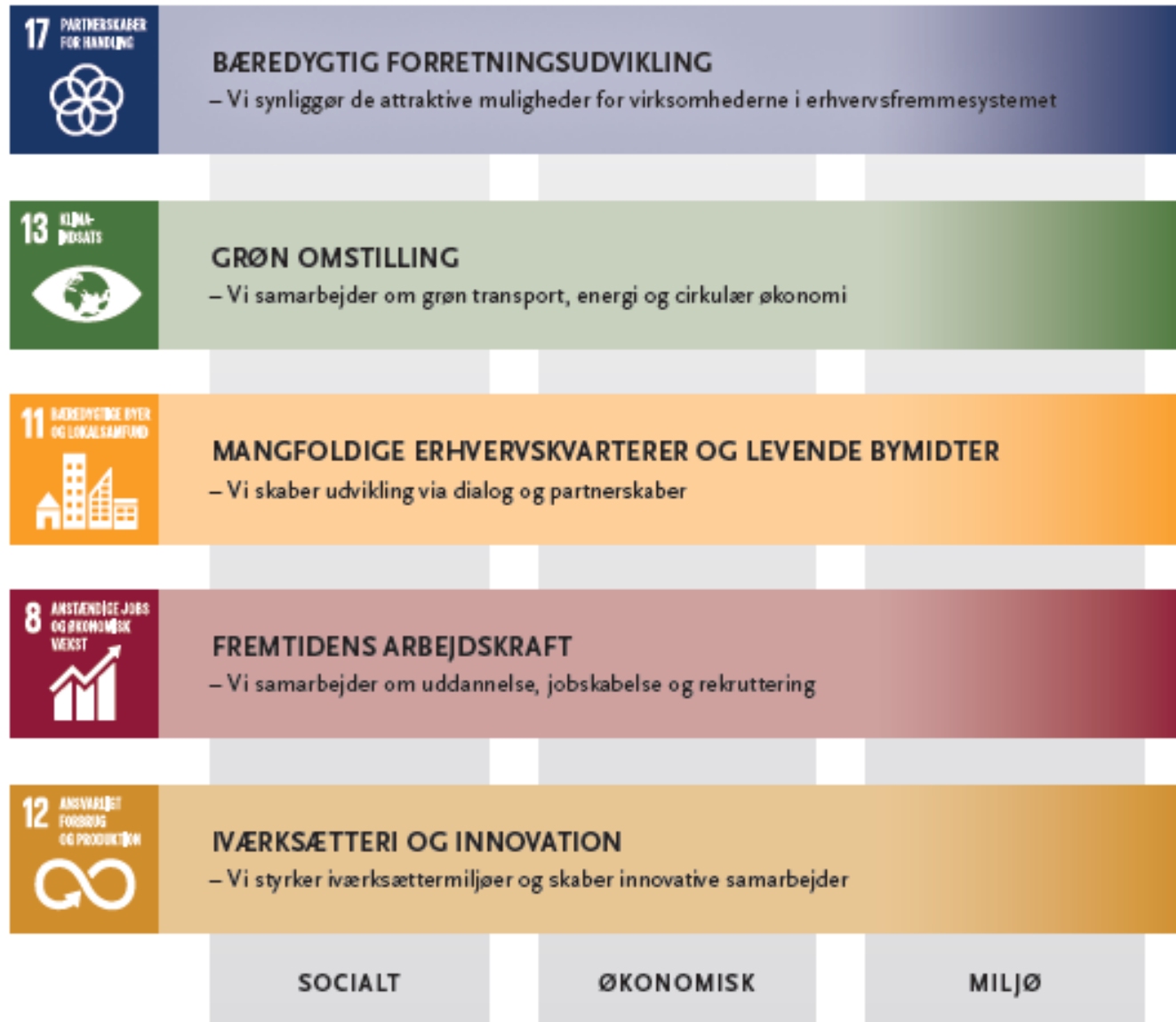




# Nationale, regionale og lokale samarbejdspartnere



# Strategi: 3 bundlinjer, 5 verdensmål og 5 strategiske pejlemærker



## PEJLEMÆRKE 1

# BÆREDYGTIG FORRETNINGS- UDVIKLING

Vi synliggør de attraktive muligheder for virksomhederne i erhvervsfremmesystemet

## DET GØR VI

- Vi understøtter virksomhedernes vækst og udvikling ved at udvikle og synliggøre erhvervsfremmesystemets mange attraktive tilbud.
- Vi er i tæt dialog med Erhvervshus Hovedstaden om at målrette tilbud til lokale virksomheder.
- Vi arbejder for at tiltrække virksomheder, medarbejdere og investeringer til Gladsaxe – særligt inden for life science.



It-virksomheden RackPeople har haft stor gavn af samarbejdet med Erhvervshus Hovedstaden. De har været med i flere ledelses- og forretningsudviklingsforløb. Det har skabt vækst, finansiering og udvikling med højere omsætning og flere medarbejdere. RackPeople vurderer, at de ikke ville have opnået dette uden hjælpen fra Erhvervshuset.

