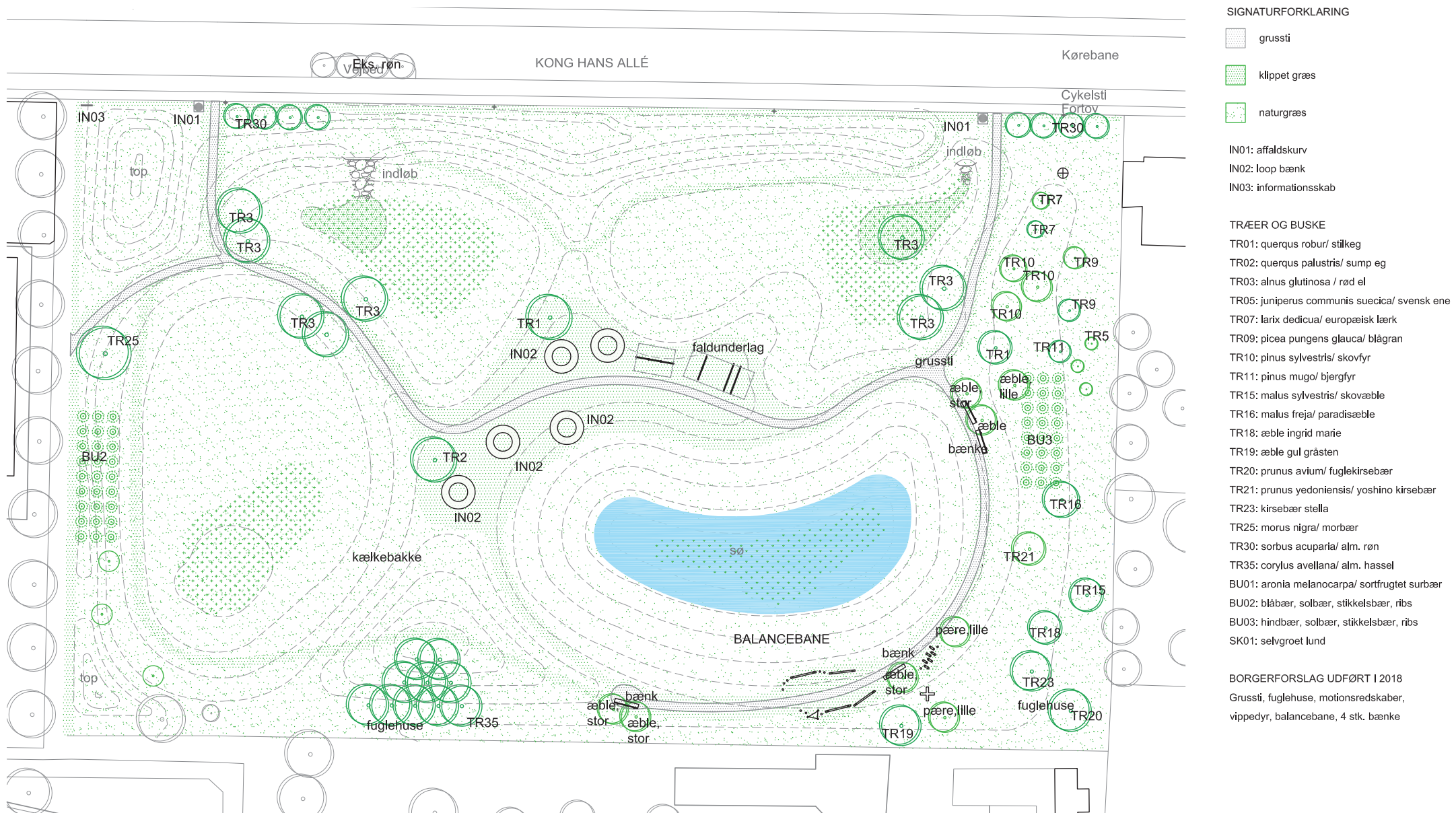


VELKOMMEN TIL KONG HANS HAVE



Her er plads til alle og masser at lave

I Kong Hans Have må du gå på opdagelse, plukke frugt, bær og blomster, lege, træne og gå tur med dine venner. Eller bare smutte ind gennem haven og se, hvordan frøerne har det, om frugttræerne blomstrer eller om der er sne på kælkebakken.

Husk altid at **tage hensyn** til naboerne og andre, der opholder sig i haven, og **tag dit affald** med, når du går. Der står affaldsspande ved havens to udgange til Kong Hans Allé.

Hvis du har hund med, så lad **hunden være i snor** i haven. På den måde kan der være plads til alle i Kong Hans Have.

Klimatilpasning, bynatur og lokale stemmer

Det, der i dag hedder Kong Hans Have, var tidligere en flad græsplæne, som sjældent blev brugt. Da Gladsaxe Kommune i 2014 skulle til at anlægge cykelstier på Kong Hans Allé, besluttede man at klimatilpasse vejen og inddrage græsområdet i løsningen. Der blev lavet regnbæde i vejen og det grønne område blev omlagt til et kuperet terræn, der kan opsamle og tilbageholde regnvand. På den måde kan vi undgå oversvømmelser ved de store regnskyl og samtidig gøre byen smukkere og bedre at bo i.

Natur og friluftsliv

Under overskriften 'Natur og friluftsliv' er haven efterfølgende blevet plantet til med engblomster, træer og buske, som giver gode muligheder for et rigt og varieret dyreliv. Samtidig har borgerne i nærmiljøet fået medansvar for udformningen af haven gennem et borgerbudgetforløb, hvor borgerne selv har foreslået, vedtaget og udført projekter i haven.

Mere om Kong Hans Have

Du kan læse mere om Kong Hans Have her på dette skilt. Du kan også klikke ind på gladsaxe.dk/konghans. Her kan du læse mere om projektet, se film om borgerbudgetforløbet i Kong Hans Have og klip fra indvielsen i august 2018. Du kan også læse om Kong Hans Have i Realdanias KLIMA100 publikation over 100 af de mest innovative og bæredygtige projekter i Danmark lige nu.

Kong Hans Have og FN's verdensmål

Som en af de første kommuner i Danmark har Gladsaxe taget hul på at indarbejde FN's verdensmål for bæredygtig udvikling i hele vores måde at arbejde på. Det gør vi, fordi vi ønsker at gøre en forskel lokalt, der bidrager til en bæredygtig udvikling globalt. Ver-

densmålene kan bidrage til, at vi tænker og handler mere helhedsorienteret og på tværs. Nedenfor kan du læse mere om de verdensmål, som vi har haft for øje i udviklingen af Kong Hans Have.

Mål 4 Kvalitetsuddannelse - nyt læringsrum

Med Kong Hans Have har Vadgård Skole fået mulighed for at bruge haven som uden-dørs klasseværelse og udforske emner som klima, natur, teknik, krop og sanser. Som en del af projektet 'Genplant planeten' har skoleklasser fra Vadgård Skole i 2017 plantet små træer til en skoleskov i haven.

Mål 11 Bæredygtige byer og lokalsamfund - lokalt samlingspunkt

Kong Hans Have er med sin varierede bynatur og borgernes egne projekter et attraktivt grønt åndehul, som giver mulighed for at dyrke lokale fællesskaber, bevægelse og udfoldelse. Samtidig har vejprojektet givet gående og cyklister bedre forhold i lokalområdet.

Mål 13 Klimaindsats - klimatilpasning med fokus på merværdi

Klimatilpasningen af Kong Hans Have og Kong Hans Allé er et eksempel på, hvordan tilpasning til et varmere og vådere klima kan gå hånd i hånd med attraktive grønne løsninger og en inddragelsesproces, der øger den generelle viden og opmærksomhed om behovet for handling på området.

Mål 15 Livet på land - stop tabet af biodiversitet

Med Kong Hans Have har vi fået naturen ind i byen med hjemmehørende græsser, urter, buske og træer, og en pleje, som understøtter de forskellige natutyper. Der har indfundet sig naturligt dyre- og planteliv i søen, som kan omfattes af Naturbeskyttelseslovens §3. Om 20 år, når træer og buske er vokset til, vil havens biofaktor være øget fra 0,50 til 3,16.

Det grønne område ved Kong Hans Allé, indtil 2014



Kong Hans Have, maj 2017



Kong Hans Have, august 2018



DEN KLIMATILPASSEDE HAVE

Fakta om Kong Hans Have

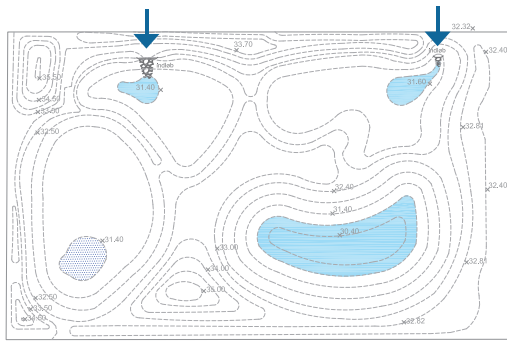
Areal: 7700 m²
Sikringsniveau: 100-års regn om 100 år
Kapacitet: 2300 m³ vand
Opland (fuldt tilsluttet): 4 ha
Biofaktor: fra 0,5 (2015) til 3,16 (2038)

HVORFOR KLIMATILPASNING?

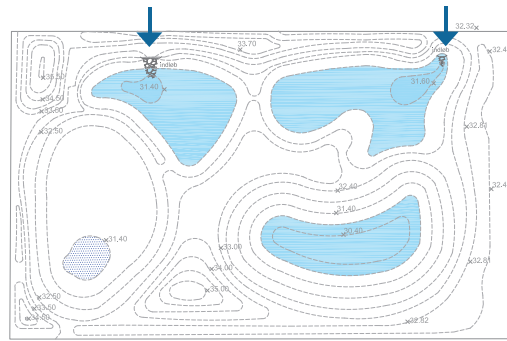
Kraftigere og mere intense regnhændelser er en stigende miljø- og samfundsmæssig udfordring. Gladsaxe er en klimavenlig kommune, der har fokus på både klimaforebyggelse og klimatilpasning. Vi vil nedsætte CO₂-udledning og har et mål om i 2035 at være uafhængig af fossile brændsler som kul, olie og gas. Samtidig vil vi gøre byen mere robust overfor de klimaforandringer, vi allerede oplever. Som en del af klimatilpasningen af Buddinge blev området, der i dag går under navnet Kong Hans Have i 2014-15 omlagt til et kuperet terræn, der kan opsamle og håndtere regnvand lokalt. Ved kraftige regnskyl og skybrud vil regnvandet løbe hertil fra et opland på 4 ha i stedet for til kloakken. På den måde hjælper Kong Hans Have hele lokalområdet, så vi undgår oversvømmede veje og kældre.

HVORDAN FUNGERER DET?

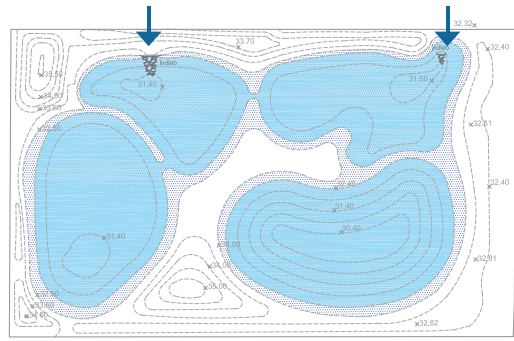
Når det regner, ledes vandet fra Kong Hans Allé til de to lavninger tættest på vejen. Herfra vil vandet fordampe og nedsive. Nedsivningen foregår gennem planter sat i filtermuld, som renser partikler fra vejvandet. Når planterne i lavningerne er vokset rigtigt til, vil den struktur, som rødder og regnorme skaber, hjælpe vandet videre ned i jorden. Drænen under bassinerne sørger for, at vandet forsvinder hurtigere fra lavningerne, fordi en del af det bliver ledt til søen via rør med kalk. I jorden under søen er placeret en lermembran, som hindrer vandet i at sive ned gennem jorden. Herved skabes en permanent sø, hvor vandstanden i søen vil variere, alt efter hvor meget det regner. I meget varme og tørre perioder kan søen tørre helt ud. Ved ekstreme regnhændelser kan forbyngningerne i Kong Hans Have tilbageholde 2300 m³ regnvand, som ellers ville oversvømme veje, kældre og området ved Buddinge Station.



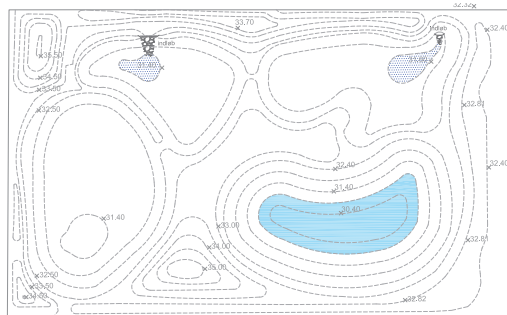
HVERDAGSREGN



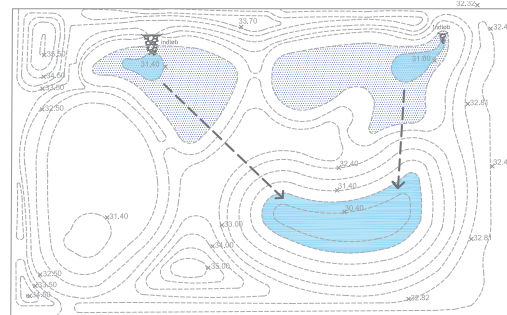
KRAFTIG REGN



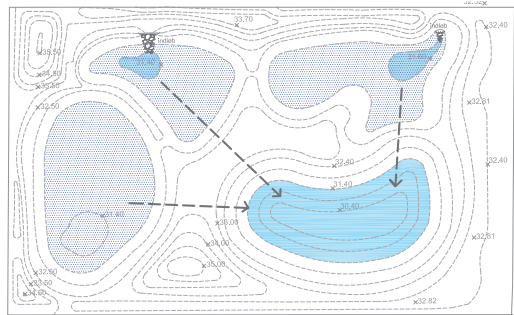
100 ÅRS HÆNDELSE



EFTER NEDSIVNING OG FORDAMPNING



EFTER NEDSIVNING OG FORDAMPNING



EFTER NEDSIVNING OG FORDAMPNING

DEN LOKALE HAVE



Kick off for borgerbudgetforløbet 17. juli 2017

"Vores drøm om en have for børn og voksne i alle aldre gik i opfyldelse! Kom og nyd de aktiviteter vi har skabt i fællesskab med Gladsaxe Kommune"
Borgergruppen i Kong Hans Have

LOKALE STEMME I KONG HANS HAVE

Byrådet besluttede i foråret 2017 at gennemføre borgerbudgettet "Lokale stemmer" efter anbefaling fra det rådgivende udvalg for byliv og klimatilpasning i Buddinge. Borgerbudgetforløbet skulle lade de lokale kræfter i området få medansvar for, hvilke særlige ting, der skulle være på det grønne område ved Kong Hans Allé, samtidig med at området skulle færdiganlægges med sti og beplantning. Kong Hans Have fik sit navn i sommeren 2017, hvor en lokal borger foreslog navnet til en navnekonkurrence. Navnekonkurrencen markerede begyndelsen på borgerbudgetforløbet, og navnet blev en vigtig faktor for udviklingen af haven til det den er i dag.

BORGERNES EGNE PROJEKTER

I juni 2017 gik tre borgere sammen i en borgergruppe, som planlagde forløbet, inviterede til ideværksted og afstemningsdag og koordinerede borgernes forskellige projektforslag sammen med kommunen. De eneste bindinger for at komme med projektforslag var, at projektet skulle være åbent for alle og handle om natur og friluftsliv.

Til afstemningsdagen i november 2017 blev der stemt om, hvilke projekter, der skulle gennemføres for de 125.000 kr. der var afsat. De projekter, der blev valgt af borgerne - kælkebakke, sti, bænke, fuglehuse, motionsredskaber, balancebæne og vippedyr - er blevet udført i foråret og sommeren 2018 i samarbejde mellem borgergruppen og kommunen.

Undervejs i forløbet har der været en tæt dialog med havens naboer om beplantning og placering af borgerbudgettets forslag. Borgerbudgetforløbet har været med til at skabe stor opbakning til haven samtidig med, at forløbet har styrket en ligeværdig dialog mellem borgerne imellem og imellem borgerne og kommunen.

Du kan læse mere om Kong Hans Have på Gladsaxe Kommunes hjemmeside gladsaxe.dk eller klikke ind på Youtube og se filmen om borgerbudgetforløbet i Kong Hans Have. Du kan også finde Kong Hans Have i Realdanias KLIMA 100 publikation.



Vadgård dag, september 2017



Ideværksted, oktober 2017



Navneforslag, 17. juli 2017



Afstemningsdag, november 2017



Indvielse, august 2018

BYNATURHAVEN

HAVENS RUM OG FORLØB

I Kong Hans Have er træer og buske placeret, så de skaber forskellige rumligheder og inviterer til at gå på opdagelse. Her kan du opleve stor variation i træernes udseende, løv, blomstring og frugtsætning i årets løb. Stierne bugter sig og kommer gennem forskellige oplevelser og kig; mellem træerne, langs søen og henover græsplænen i midten. Her er åbne rum, hvor man kan overskue hele haven og her er steder, hvor man kan være helt omringet af træer, nøddekrat eller bærbuske. Skoleskoven giver mulighed for at opleve træernes forskellige stadier fra små skovplanter til større træer, og skoleskovens artsvalg går igen andre steder i haven.



FOKUS PÅ BIODIVERSITET OG HJEMMEHØRENDE ARTER

Terrænet i Kong Hans Have består af tørre bakker, fugtige lavninger og en regnvandsø. Beplantningen består primært af hjemmehørende arter eller gamle kulturplanter, og beplantningen er tilpasset de forskellige fugtigheder i haven. Den naturlige beplantning tilbyder masser af næring og tilholdssteder for dyr, insekter og fugle, der har tilpasset sig vores lokale klima gennem generationer. Eksempelvis udnyttes stilk-egene, der har været på vores breddegrader fra stenalderen, af op mod 200 insekter til forskel fra senere indførte arter. Du finder Kong Hans Haves to stilk-egede midt i haven ved motionsredskaberne.



I sommeren 2018 blev den sjældne sommerfugl Fempletlet Kollesværmer set i Kong Hans Have. Fempletlet Kollesværmer er en kræsen sommerfugl, hvis larver udelukkende kan leve af at spise bladene hos planten Kællingetand. Derudover har sommerfuglen brug for masser af blomstrende urter, så de voksne sommerfugle kan finde nektar, og disse forhold er opfyldt i Kong Hans Have. Fempletlet Kollesværmer er en truet art på nationalt plan og har været i stærk tilbagegang i mange år. Derfor er den opført på den nationale liste over truede vilde arter i Danmark, og den har været uddød i Gladsaxe Kommune i årtier, før den kom tilbage til Kong Hans Have. Vi håber, den kommer tilbage år efter år og at vi med kan se mange flere dyr, insekter og fugle i området i takt med, at beplantningen i haven tabler sig.

PLANTERNE HAR OGSÅ EN FUNKTION

Udover at være smukke at se på og give føde til insekter, dyr og fugle, så hjælper den struktur, som planter og regnorme laver, også regnvand med at sive videre ned i jorden. Samtidig er planter med en stor bladmasse som høje græsser, buske og træer, i stand til at fordampe rigtig meget vand fra bladene. Fordampningen er med til at regulere temperaturen lokalt, og forklarer, hvorfor der er koligere inde i skoven på en varm sommerdag.

OPRINDELIGE OG FORÆDLEDE ARTER

Frugterne fra den oprindelige vildæblebusk er små sure æbler, som synes meget langt fra de store søde æbler, vi kender fra gamle haver. Men de gamle sorter er faktisk nært beslægtede med den vilde slags. Siden oldtiden har man avlet på



æbletræer og derved forædlet dem. I Kong Hans Have kan du finde flere forskellige slags æbletræer, både vildæbler og gamle sorter. Beplantningen er nemlig udviklet sideløbende med inddragelsesprocessen, og navnet "Kong Hans Have" gav anledning til at tænke beplantningen i retning af en have, der både rummer hjemmehørende arter som fuglekirsebær og skovæble og forædledede kultursorter som Stella spisekirsebær og æble Ingrid Marie.

SPIS HVAD DU KAN I KONG HANS HAVE

I Kong Hans Have er du velkommen til at plukke løs af bær, frugt og nødder. Her findes æbler, kirsebær, ribs, stikkelsbær, solbær, blåbær, hindbær og hasselnødder. Du kan også smage på morbær, fuglekirsebær eller surbær (aronia) som er rige på antioxidanter - eller prøv at koge gelé af rønnebær, skovæbler eller paradisæbler. Eller se, hvordan fuglene flokkes om de dekorative bær, frugter og nødder i løbet af vinteren.

EN NATURLIG HAVE SKAL HOLDES

Selvom Kong Hans Have er en naturhave, så er der alligevel en del pasning og pleje for at holde haven. Derfor slår vi enggræsset 1-2 gange om året og lader afklippet ligge i et par uger, så det kan nå at smide fra til næste års blomstere. Vi slår stier i græsset og området midt i haven ofte, så det er indbydende og rart at opholde sig i haven. Vi rydder løbende søen for dunhammer, da de ellers vokser til og lukker søens vandspejl, så salamandere og frøer ikke får nok lys og varme. Du kan hjælpe med at holde haven ren ved at huske at tage dit affald med når du går - der står affaldsspande ved havens udgang til Kong Hans Allé.

