



# Høslæt – Afbrænding – Græsning Fordele og ulemper med afsæt i konkrete projekter

Det Grønne råd – Februar 2023











## Fordele og ulemper

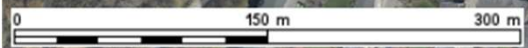
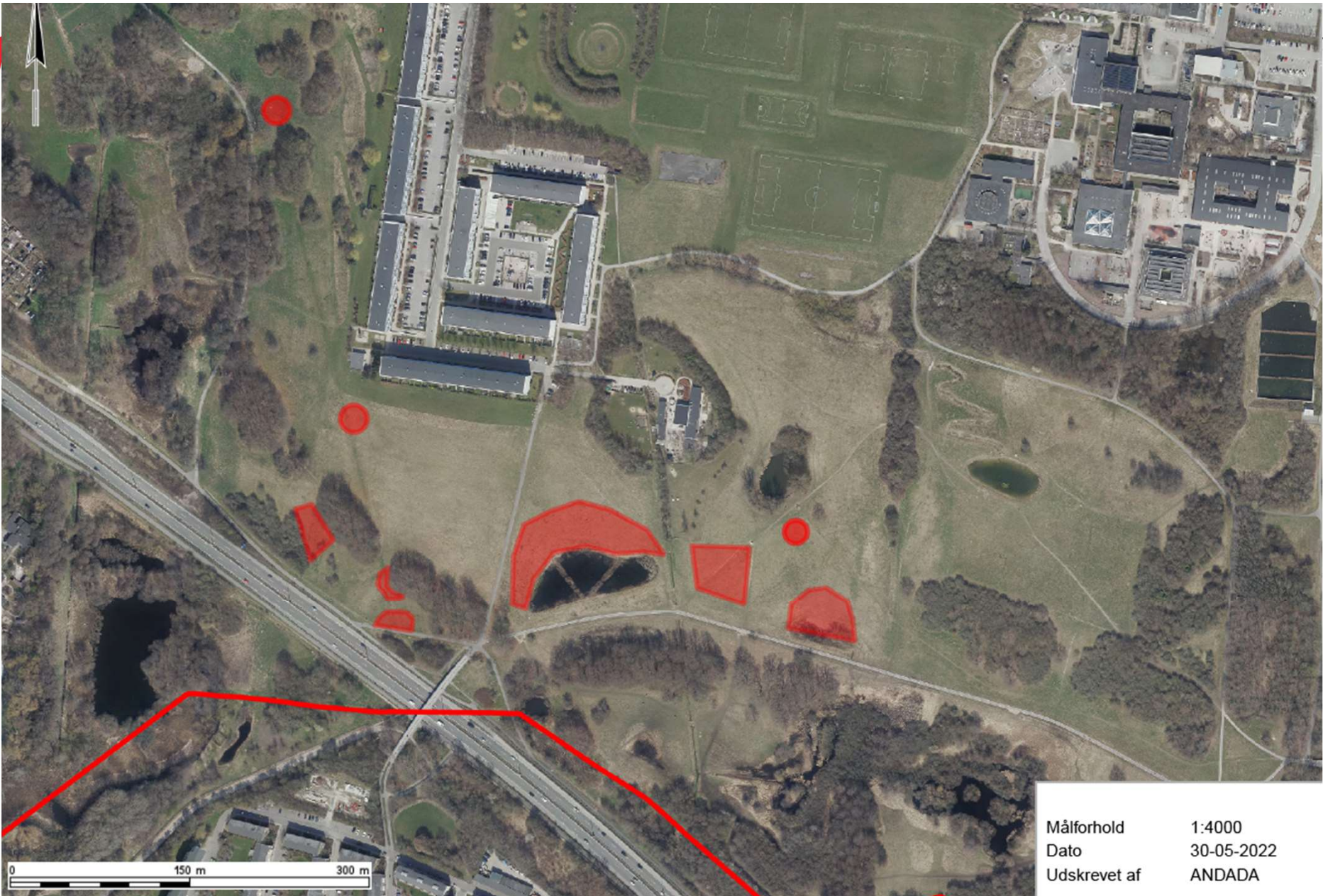
- Fjerner flere næringsstoffer
- Begrænser tilgroning
- Homogeniser vegetation og jordbund
- Skaber ikke Bid, Slid og Skid
- Kan fjerne alle blomsterne
- Høslæt er enten dyrt eller dårligt
- Udleder fossil CO2
- Høslæt fastholder men fornyer næsten ikke
- Høslæt som permanent pleje fremmer græs











Målforhold	1:4000
Dato	30-05-2022
Udskrevet af	ANDADA

# Høslæt sammenfatning

- Slå i mosaik
- Slå mere om vinteren og mindre om sommeren
- Slå hellere i maj end i september
- Slå i forskellige intervaller
- Slå de næringsrige partier oftere
- Høslæt efterligner græsning – Tænk som en hest
- Alle tiltag gavner nogen og skader andre





GLADSAXE

# Afbrænding som naturpleje



## Fordele og ulemper

- Fjerner en del næring
- Fjerner ikke blomster
- På godt og ondt er der fred resten af året
- Bevarer mikrotopografi
- Er billigere end høslæt
- Skaber som høslæt ikke bid, slid og skid
- Udleder ikke fossil co2





GLADSAXE

gladsaxe.dk

11. april 2018, lige efter afbrænding. Fotos: John Lauritzen.



<http://grontmiljo.dk/arkiverne/groent-miljoe-6-2018/>

29. april 2018



17. juni 2018



GRØNT MILJØ 6/2018













## Fordele og ulemper

- Fjerner kun lidt næring
- Masser af Bid, slid og skid
- Bevarer og skaber mikrotopografi
- Virker i alle naturtyper og i alle mosaikker
- Er det mest omkostningseffektive
- Udleder ikke fossil co2
- Giver naturoplevelser – året rundt







*gladsaxe.dk*

**Tabel 4.2.** Oversigtstabel over faglige skøn og vurderinger af biodiversitetseffekter ved forskellige plejemetoder. Jo flere +’er, jo større positiv effekt.

Type af effekt	Maskinel biomassehøst	Intensiv sommer- græsning	Sommer- græsning	Rotations- græsning	Vinter- græsning	Helårs- græsning	Vild- græsning
Hæmme tilgroning	+++	++	+	+	++	++	++
Hæmme konkurrenceplanter	+++	+++	++	++	+	++	+
Skabe blottet jord	++	+	-/+	+	+++	+++	+++
Abiotisk variation	-/+++	++	++	++	+++	+++	++++
Spredte frø	-	+	+	+	+	++	++++
Kulstof variation	-/+++	+	+	++	++	+++	++++
Blomstring	++	-	-/+	++	++	+++	+++
Hvirvelløse dyr	-	-	-/+	+	++	+++	+++
Lysstillede veterantræer	+	++	+++	+++	+++	+++	+++
Gødning til faunaen	-	++	++	+	-	+++	++++
Ådsler	-	-	-	-	-	-	++++

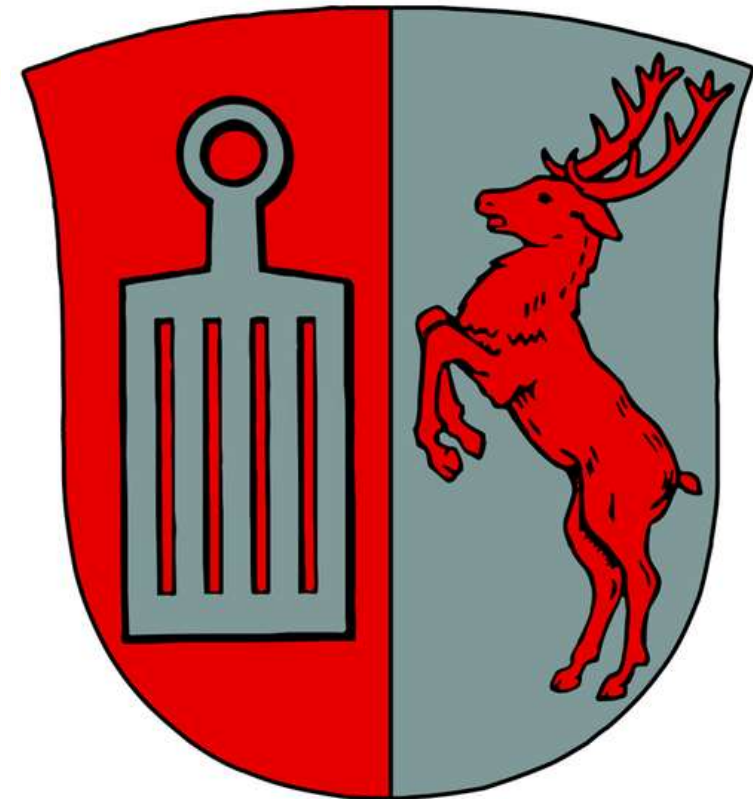
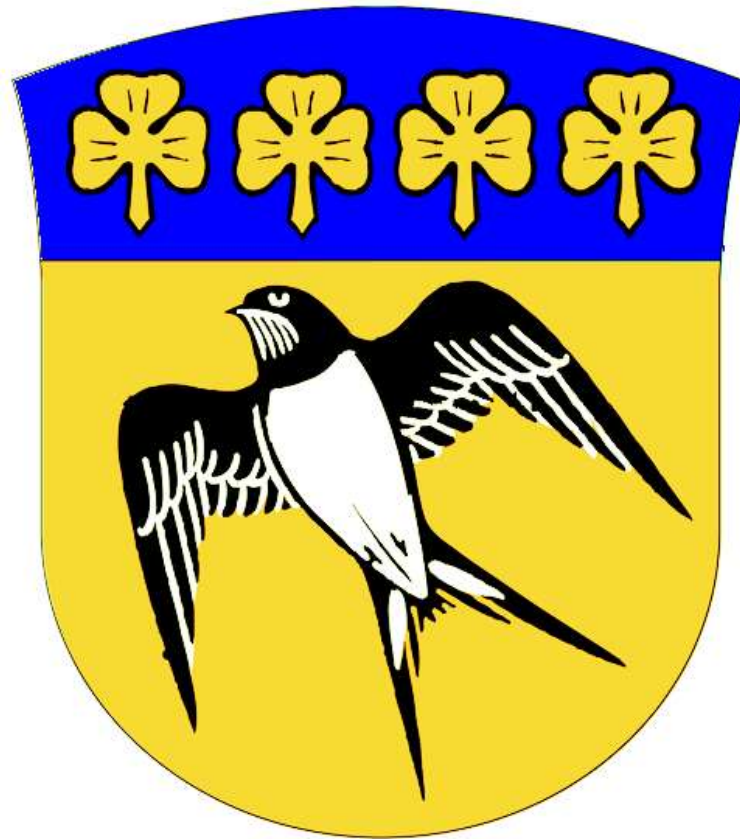
Kilde: Fløjgaard, C., Bladt, J. & Ejrnæs, R. 2017. Naturpleje og arealstørrelser med særligt fokus på Natura 2000 områderne. Aarhus Universitet, DCE – Nationalt Center for Miljø og Energi, 58 s. - Videnskabelig rapport fra DCE - Nationalt Center for Miljø og Energi nr. 228. <http://dce2.au.dk/pub/SR228.pdf>





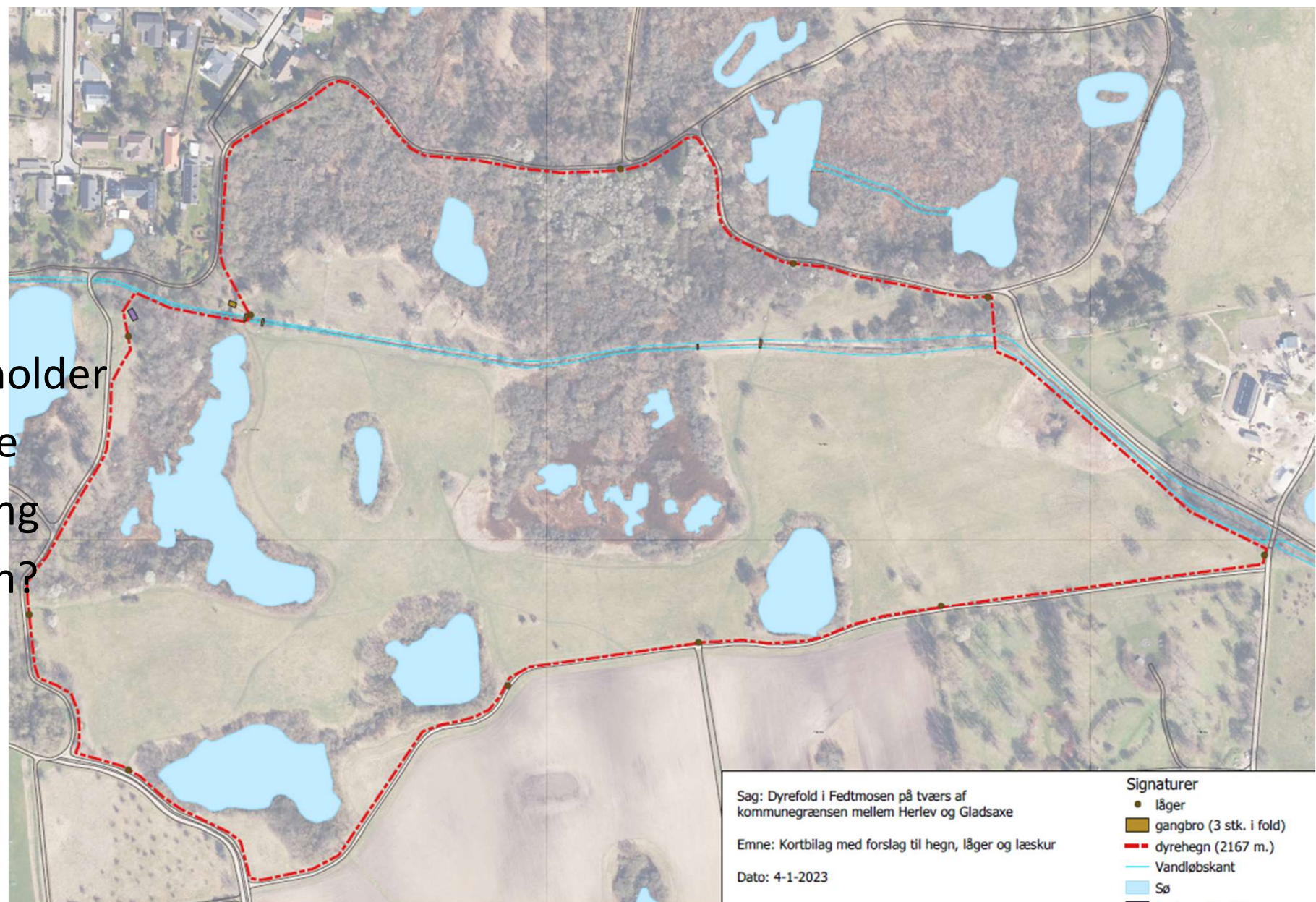
## Fedtmosefolden

- Samarbejde med Herlev i Smør- og Fedtmosen
- Endelig politisk beslutning 27 februar
- Anlægsmidler og driftsmidler fundet 7 februar.
- Anlæg 200.000
- Drift 50.000
- Forhåbentlig dyr på området inden sommerferien





- 19 hektar
- Ekstern dyreholder
- Kvæg og heste
- Helårsgræsning
- Hjælp til tilsyn?



# Kvæg på besøg i Høje Gladsaxe

