

Revision af plejeplan for Radiomarken



"Udsigt over Nybro" 1910



Dagen idag

Introduktion – 20 min.

- Tidsplan for projektet og DGR rolle i processen
- Præsentation af Radiomarken
- Oplæg til emner til drøftelse

Gruppearbejde – 20 min.

Fælles præsentation – 15 min.

Gråbrun bævrehinde

Ny art for landet fundet i Radiomarken 2020 af Thomas Kehlet og Bo Valeur

Tidsplan og proces



Grønt Råd
inviteres

Grønt Råd
orientering



Politisk behandling	Offentlig inddragelse	Politisk behandling	Offentlig høring	Politisk godkendelse	Offentlig høring
MIU - maj TTU - maj	Juni – juli - august	MIU - oktober TTU - oktober	Oktober- december	MIU 2022 TTU 2022	Forår 2022



Grønt Råd
19.04.2021

Økonomi

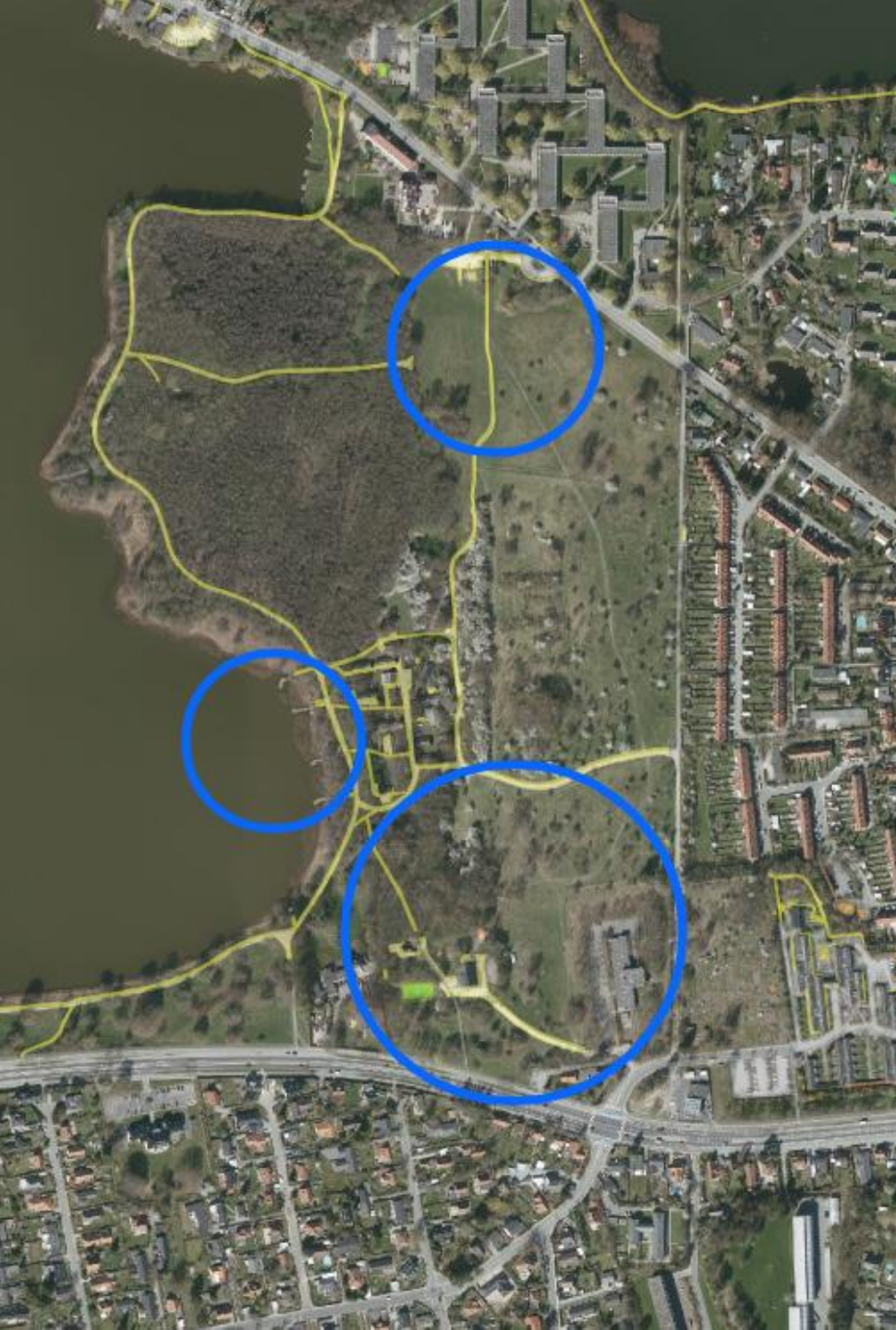
- Drift
- Pulje til plejeplaner og græsning
- Kommende konkrete anlægsønsker



Fredet område

§1 Fredningens formål:

Fredningen har til formål at bevare hovedparten af Radiomarken som et naturområde, hvortil offentligheden har adgang, samt i øvrigt at opretholde områdets landskabelige værdier.



Eksisterende rekreative udfoldelsesmuligheder

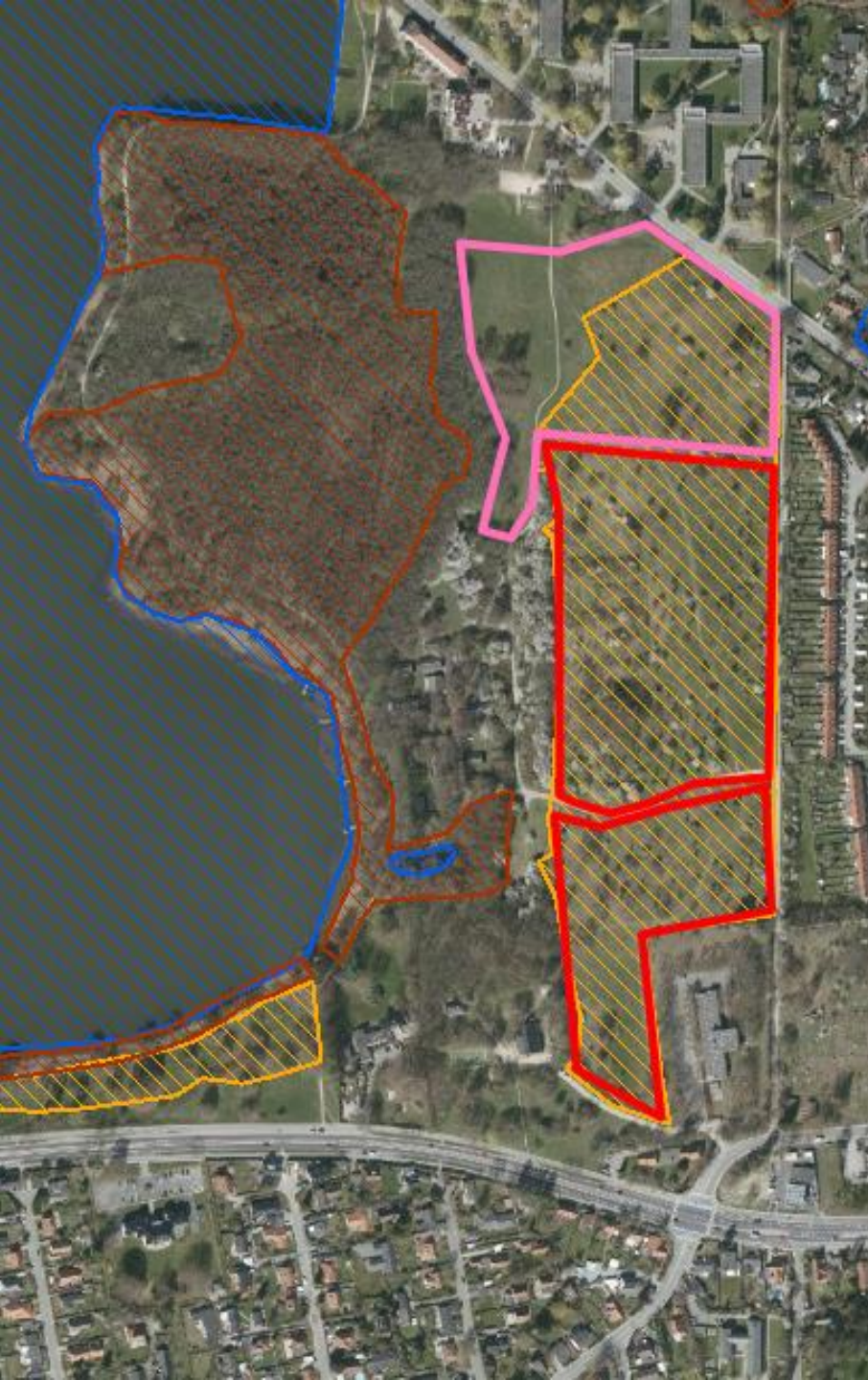
- Meget benyttede områder tæt ved
 - Roklubberne
 - Tyrolerhuset
 - Fritidsklub og natur- og sejlkлуб
- Promenade langs søen, blindesti og stien langs husene
- Oplevelse af græssende dyr i foldene
- Hundeluftning



Eksisterende naturverdier

Beskyttet natur:

- Overdrev (gul)
- Mose (rød)
- Sø (blå)



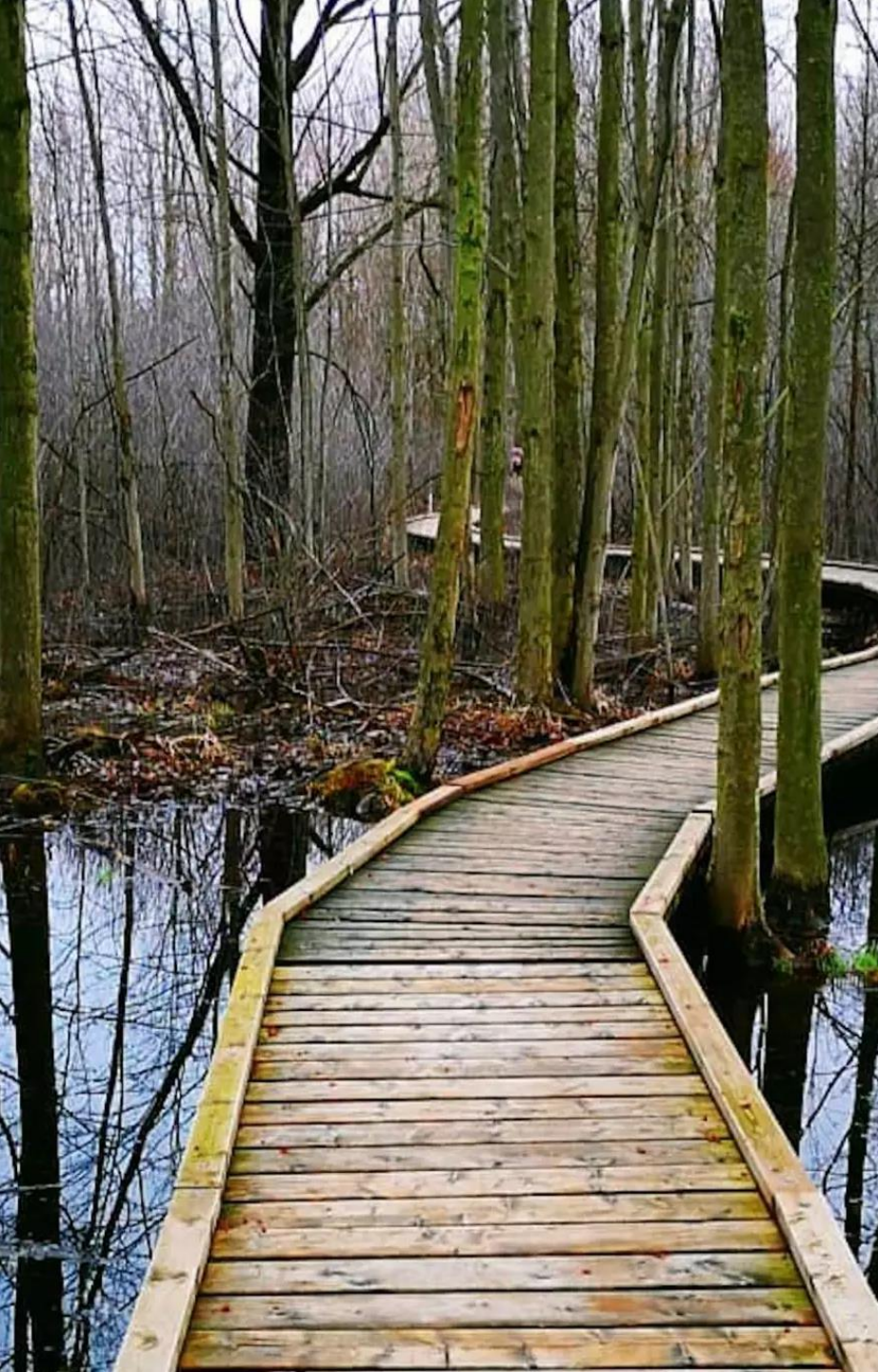
Eksisterende naturpleje

Græsning med får på to folde

- Nordfold: 4,3 hektar
- Sydfold: 2,2 hektar

Høslæt med opsamling i mosaik

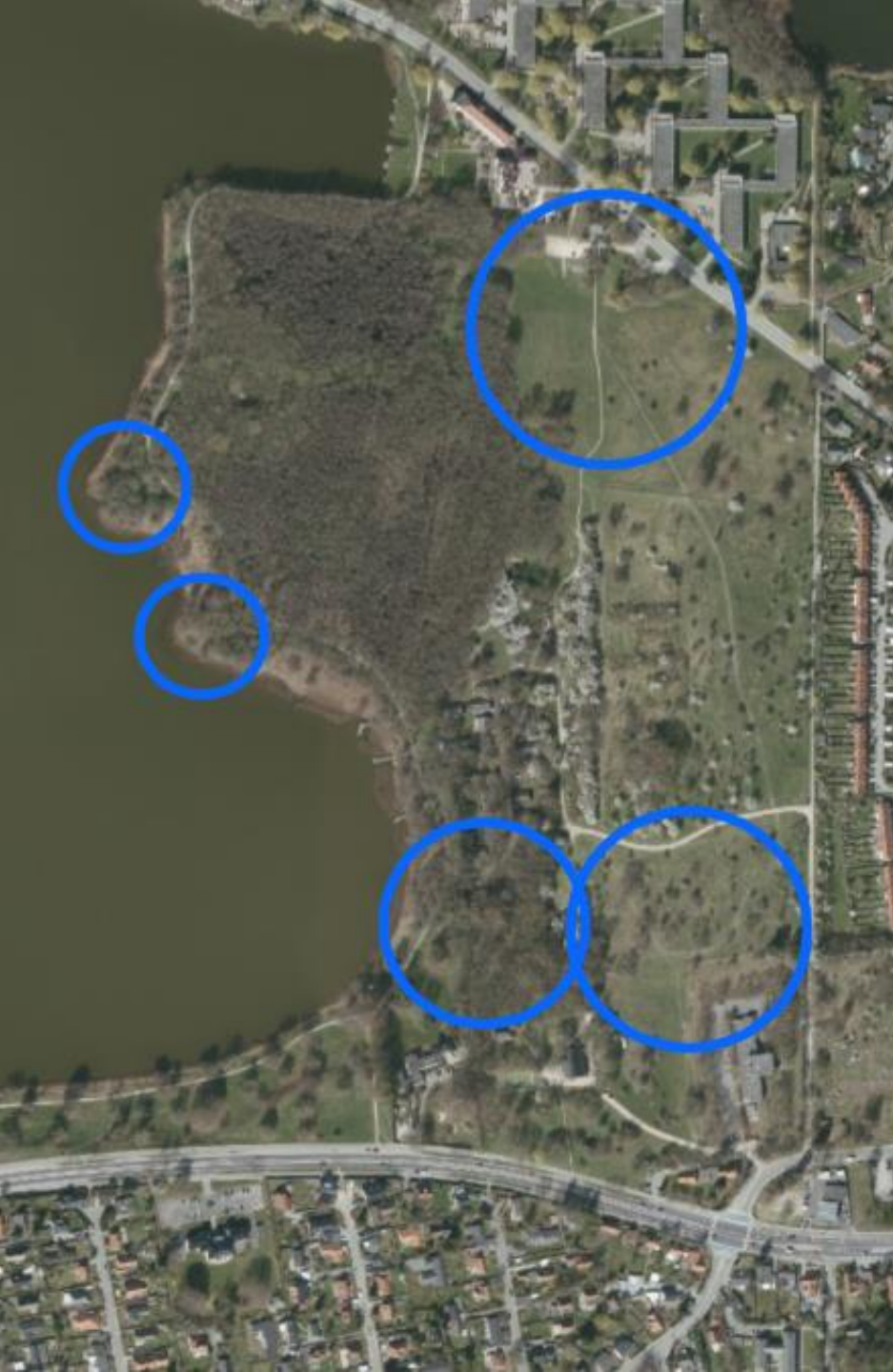
Urørt skov



Emner til diskussion

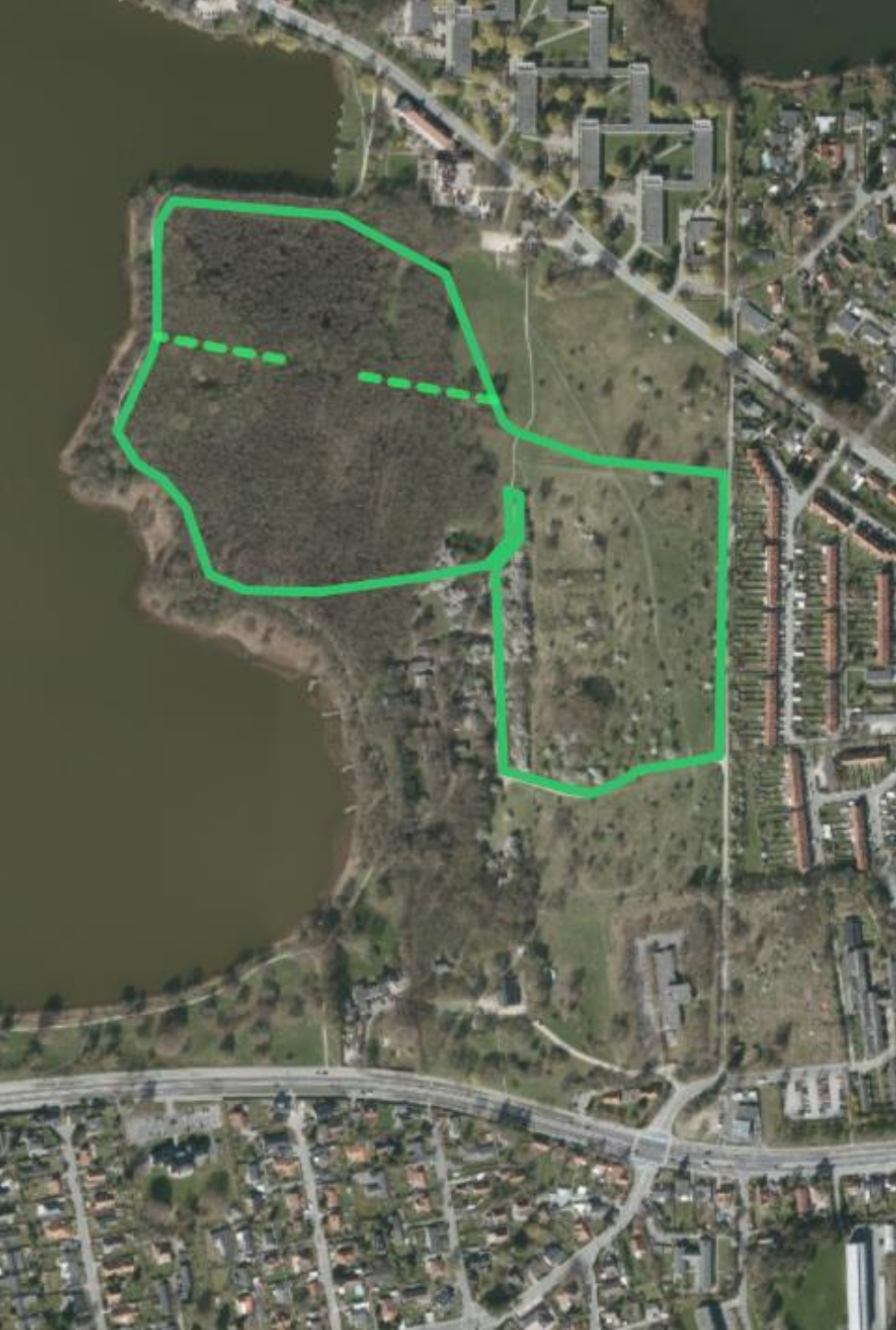
- Rekreative forhold
- Udformning af folde og valg af græssende dyr
- Hundefritløbområde

Eksempel på Boardwalk/trædæk



Forslag til rekreative forhold

- Lille trædæk i ellesumpen.
- Bålplads/bålhytte ved tyrolerhuset
- Rekreativ område ved klub 144
- Liv og ophold på pynterne
- Naturlegeområde



Forslag til ny fold

- Ny fold 14 hektar. 6 ha lysåben og 8 ha ellesump
- Helårsgræsning med 2-3 robuste kvæg erstatter får
 - Forbedret naturpleje både på overdrev og i ellesump
- Sydfold nedlægges
 - Skaber andre muligheder for rekreativ anvendelse.
 - Fortsat naturpleje i form af høslæt eller afbrænding.



Får

Laver landskabspleje og holder området "pænt" og tilgængeligt

Virker ikke farlige

Æder blomster først

Skaber ensartet struktur

Egner sig ikke på våde arealer

Sårbare overfor løse hunde



Kvæg

Æder varieret og fremmer blomstring

Veteraniserer

Kvæg egner sig til våde skove og moser

Mere robuste i forhold til løse hunde

Nogle er utrygge ved kvæg

Spelsau får og skotsk højlandskvæg



Helårsgræsning

- Fordele:

- Naturligt græsningstryk
- Fremmer blomstrer og hæmmer græs
- Skaber varierede strukturer og veteraniserer
- Fremmer gødningsfauna- og funga
- Fremmer pletter med bar jord
- Positiv for insekttædere fx svaler eller lille flagspætte

Ulemper:

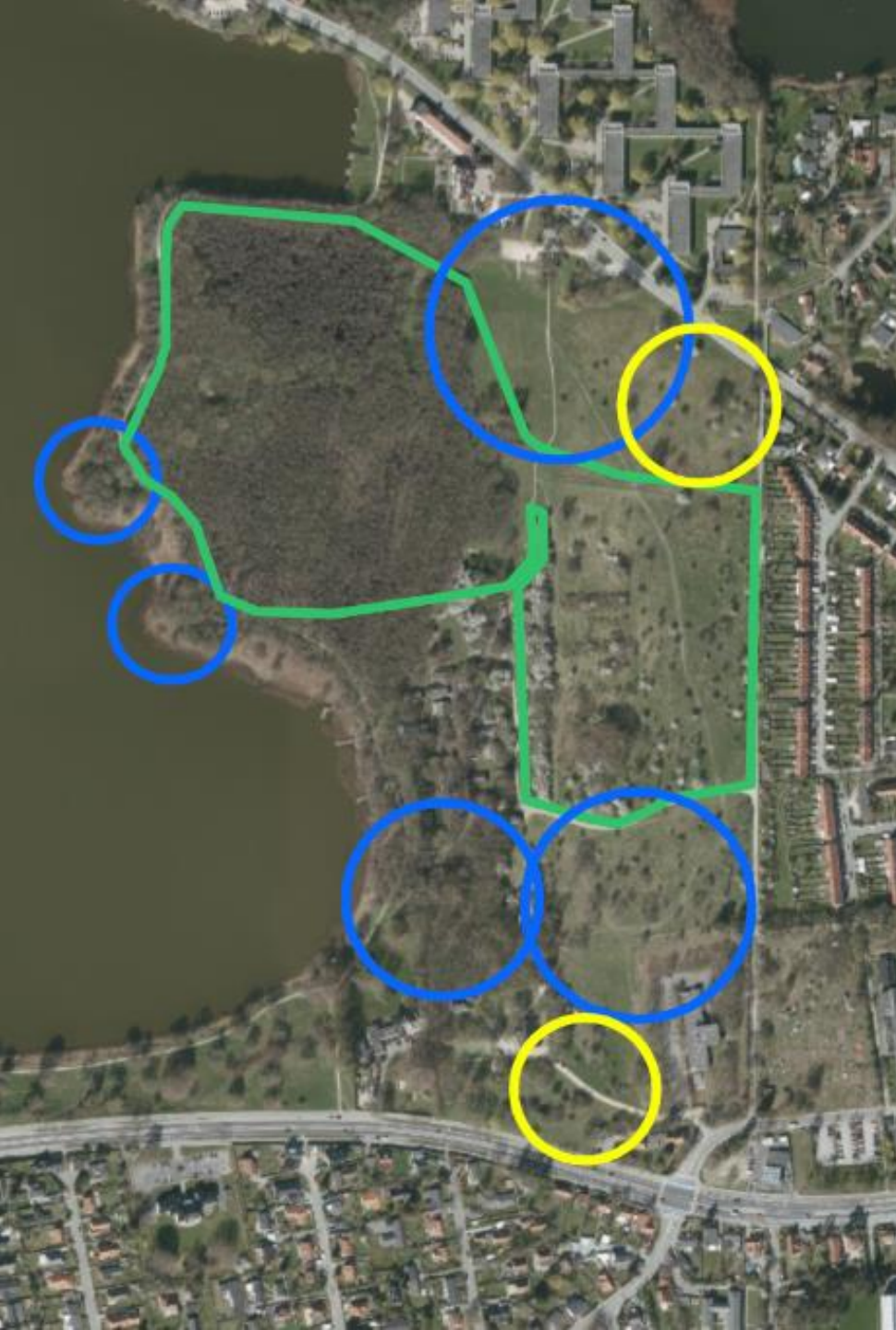
- Større omkostninger til tilsyn og etablering af vand og læskur
- Områder med høj vegetation om sommeren opleves af nogle som utilgængeligt

Foldene er ikke uofficielle fritløbsfolde om vinteren



Forslag til hundefritløbsområde(r)

- Hundefritløbsområde - Hejn eller ikke
- Brugen i dag
 - Ordensreglement: ingen løse hunde, svært at håndhæve
 - virkelighed: mange løse hunde



Fordeling af aktiviteter

- Kun lidt fysisk overlap



Gruppetid

- **Gruppearbejde i 20 minutter**
- Hver gruppe har hovedfokus på hvert sit emne
- Brug cirka halvdelen af tiden på hovedemnet og resterende tid på de to andre emner.

- **Præsentation fra grupper og fælles opsamling 15 min**
- Gruppe A præsenterer svar vedr. græsning
- Gruppe B præsenterer svar vedr. hundefritløb
- Gruppe C præsenterer svar vedr. rekreative forhold

*Gul humlesvirreflue, rødlistet EN, foto: Bo Valeur Radiomarken 2017.
Larven lever som snylter i gedehamsebo.*